



DOMY

**Twój dom, Twoje marzenie, nasza pasja!**

Sprawdzone technologie, solidne wykonanie.

Partner  
**MG** Projekt

+48 736 54 54 54   [www.dmdomy.pl](http://www.dmdomy.pl)   [biuro@dmdomy.pl](mailto:biuro@dmdomy.pl)



*Nie ma na świecie rzeczy, której ktoś nie potrafiłby zrobić trochę gorzej i sprzedać trochę taniej, a ludzie którzy kierują się tylko ceną stają się słusznie łupem takich machinacji. Nerozsądnie jest płacić za dużo, ale jeszcze gorszą rzeczą jest płacić za mało. Płacąc za dużo traci się trochę pieniędzy i to wszystko. Płacąc za mało można stracić wszystko, gdyż kupiony przedmiot nie spełnia przeznaczonego mu zadania. W myśl reguł gospodarki nie można uzyskać dużej wartości za małe pieniądze. Przyjmując najniższą ofertę winieneś zatem przewidzieć pewną dodatkową kwotę na pokrycie ryzyka związanego z taką decyzją. Jeśli tak czynisz, to znaczy jednak, że masz dosyć pieniędzy, aby zapłacić za coś lepszego.*

*angielski ekonomista  
John Ruskin (1819 - 1900)*

# Witaj w Świecie Inspiracji

Witamy w naszym ekskluzywnym folderze, który ma zaszczyt prezentować Państwu szeroką gamę projektów domów, stworzonych z myślą o zróżnicowanych potrzebach i marzeniach, zarówno młodszych, jak i starszych odbiorców. Niniejszy katalog jest rezultatem owocnej współpracy z naszym cenionym partnerem biznesowym, Pracownią Projektową MG Projekt, znaną z innowacyjnego podejścia do architektury i dbałości o detale, które czynią każde miejsce wyjątkowym.

W naszej ofercie znajdują Państwo zróżnicowane propozycje domów, które zostały zaprojektowane, aby sprostać wymaganiom nawet najbardziej wymagających klientów. Oferujemy „Domy Parterowe”, idealne dla tych, którzy cenią sobie funkcjonalność i komfort życia na jednym poziomie, „Domy z Poddaszem”, oferujące dodatkową przestrzeń i niepowtarzalny klimat oraz „Domy Piętrowe”, zapewniające przestronność i wielofunkcyjność na kilku poziomach.

Entuzjaści nowoczesnych rozwiązań z pewnością docenią „Domy Typu Stodoła”, charakteryzujące się unikatowym designem, otwartymi przestrzeniami i dużymi przeszkleniami, zapewniającymi obfite światło naturalne. Natomiast dla miłośników luksusu i przestronnych wnętrz przygotowaliśmy „Domy typu Willa”, które łączą w sobie elegancję, nowoczesność i niezwykle komfort mieszkania.

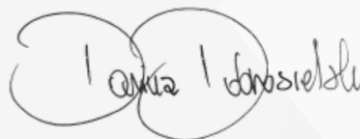
Z dumą prezentujemy ten folder, mając nadzieję, że każdy, kto marzy o własnym domu, znajdzie w nim inspirację, która pomoże mu zrealizować swoje marzenia o idealnym miejscu do życia.

Zapraszamy do zapoznania się z naszymi projektami i podjęcia współpracy, która poprowadzi Cię przez cały proces budowy: od wyboru projektu, poprzez uzyskanie niezbędnych dokumentów, aż po wykończenie "pod klucz" Twojego wymarzonego domu.

*Zacznijmy razem budować Twój wymarzony świat!*

*Dariusz Michał Dobrosielski*

*Właściciel DMD Domy*





## Kompleksowa realizacja





# Domy Parterowe

Komfort i Elegancja na Jednym Poziomie

*Odkryj naszą starannie skomponowaną ofertę „Domów Parterowych”, zaprojektowanych z myślą o wygodzie i funkcjonalności na jednym poziomie. Każdy projekt to połączenie nowoczesnego designu z praktycznymi rozwiązaniami, idealne dla tych, którzy cenią sobie życie bez barier.*

# Twoje Marzenia w Zasięgu Ręki

Wychodząc naprzeciw oczekiwaniom naszych Klientów, proponujemy zoptymalizowane ceny, oparte na naszym bogatym doświadczeniu wynikającym z wielokrotnych realizacji projektów domów parterowych w Warszawie i okolicy. Specjalizujemy się w budowie domów parterowych z renomowanych projektów, takich jak:

• Wąski 3 • Willa Parterowa 2 • Dom Na Dębowej • Willa Parkowa 4.

*Zapraszamy Cię do fascynującej podróży przez świat gotowych projektów domów parterowych, gdzie mistrzowska jakość spotyka się z głębokim doświadczeniem, formując niezrównane przestrzenie gotowe na spełnienie marzeń każdego Klienta. Nasza firma to nie tylko budowa domów parterowych, lecz tworzenie unikalnych historii w betonie i cegle. Każdy projekt, począwszy od mniejszych domów parterowych po reprezentacyjne rezydencje parterowe, jest rezultatem pasji, zaangażowania i ponadprzeciętnego kunsztu. Pragniemy, aby Twój dom parterowy nie był jedynie miejscem zamieszkania, lecz prawdziwym odzwierciedleniem Twoich marzeń i aspiracji. Odkryj z nami przestrzeń, gdzie każdy detal ma znaczenie, a jakość staje się synonimem naszej misji.*





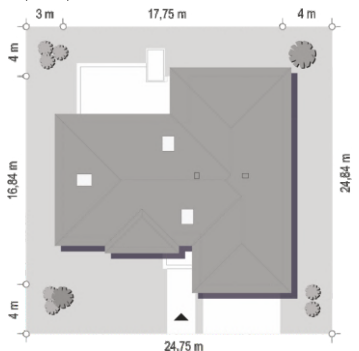
DMD DOMY

ul. Dworkowa 51, 05-082 Stare Babice

e-mail: [biuro@dmddomy.pl](mailto:biuro@dmddomy.pl)

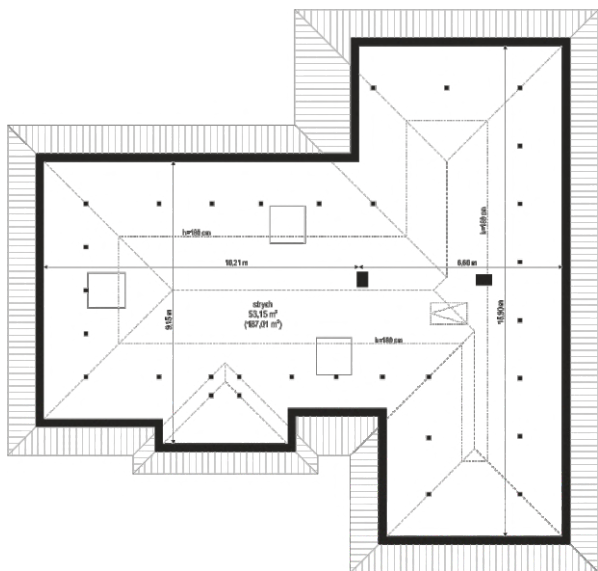
+48 736 54 54 54

Powierzchnia użytkowa **135,75 m<sup>2</sup>**  
 Powierzchnia zabudowy **221,61 m<sup>2</sup>**  
 Wysokość budynku **6,26 m (6,51 m)**  
 Kąt nachylenia **30 stopni**  
 Wymiary działki **24,75 x 24,84 m**



Szczegóły finansowe **dostępne mailowo!**

## WILLA PARTEROWA 2



### OPIS:

Willa parterowa 2 jest nieco mniejszą wersją projektu „Willa parterowa”, idealny dla Inwestorów zamierzających budować dom o powierzchni użytkowej do 140 m<sup>2</sup> + garaż. Projekt jest przeznaczony dla 4-5osobowej rodziny. Dom jest parterowy, zbudowany na planie litery T, przykryty czterospadowym dachem, z dobudówkami nad garażem i sypialniami. Architektura budynku jest nowoczesna, a zarazem powściągliwa w formie i logiczna.

### MATERIAŁY:

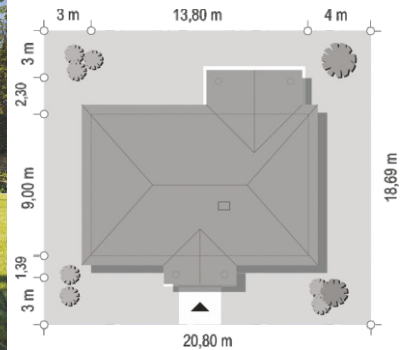
Fundamenty: betonowe łąwy i ściany fundamentowe z bloczków betonowych  
 Ściany zewnętrzne: ściany murowane – pustaki porotherm 25 + styropian  
 Strop: monolityczny betonowy  
 Elewacje: tynk cienkowarstwowy  
 Pokrycie dachu: dachówka





**DM D D O M Y**  
 ul. Dworkowa 51, 05-082 Stare Babice  
 e-mail: [biuro@dmddomy.pl](mailto:biuro@dmddomy.pl)  
**+48 736 54 54 54**

Powierzchnia użytkowa **93,43 m<sup>2</sup>**  
 Powierzchnia zabudowy **124,20 m<sup>2</sup>**  
 Wysokość budynku **5,91 m (6,21 m)**  
 Kąt nachylenia **27 i 30 stopni**  
 Wymiary działki **20,80 x 18,69 m**



## DOM NA DĘBOWEJ

Szczegóły finansowe **dostępne mailowo!**

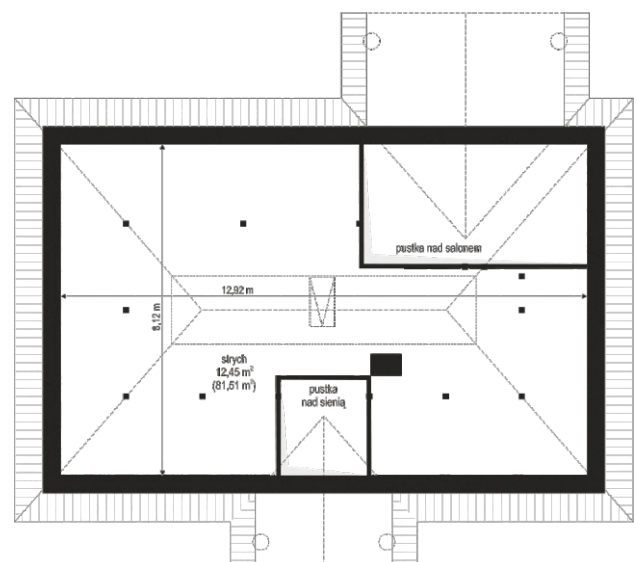
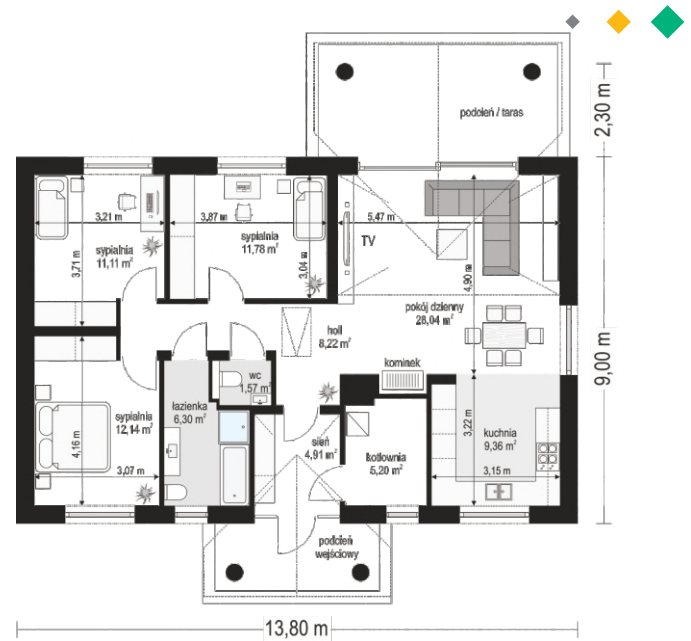


### OPIS:

Dom na dębowej to projekt domu jednorodzinnego, dla rodziny 4-osobowej, zaprojektowany w stylu dworskim. Prostokątna parterowa bryła domu, przykryta została czterospadowym dachem. Na środku elewacji frontowej domu umieszczono reprezentacyjny portyk wejściowy, z eleganckimi szerokimi drzwiami z nasświetlami. Symetrię elewacji frontowej przetamano subtelnie w środku, tak aby zaprojektować funkcjonalne nowoczesne wnętrze domu.

### MATERIAŁY:

Fundamenty: betonowe ławy i ściany fundamentowe z bloczków betonowych  
 Ściany zewnętrzne: ściany murowane – gazobeton 24 cm + styropian  
 Strop: monolityczny betonowy lub więzary (w wersji ekonomicznej)  
 Elewacje: tynk cienkowarstwowy  
 Pokrycie dachu: dachówka

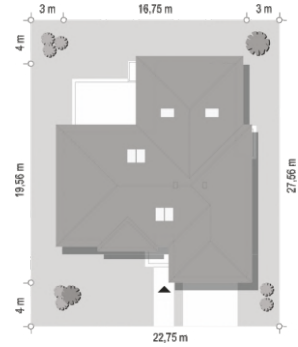
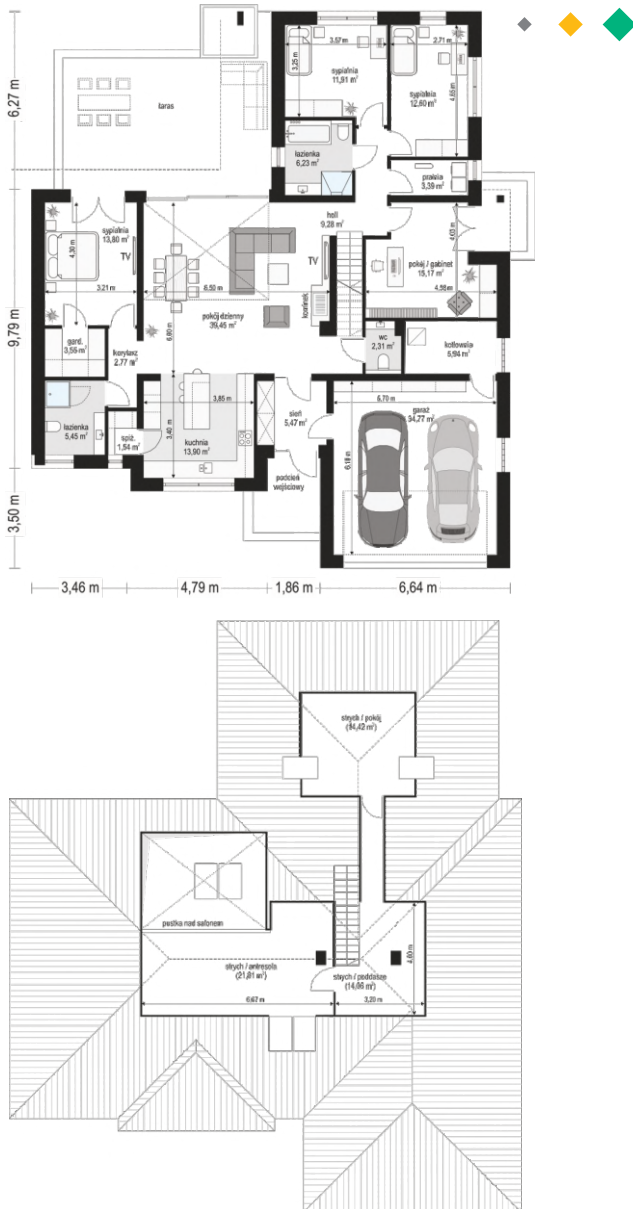


**DMD DOMY**

 ul. Dworkowa 51, 05-082 Stare Babice  
 e-mail: [biuro@dmddomy.pl](mailto:biuro@dmddomy.pl)

**+48 736 54 54 54**

Powierzchnia użytkowa **165,77 m<sup>2</sup>**  
 Powierzchnia zabudowy **254,32 m<sup>2</sup>**  
 Wysokość budynku **7,56 m (7,86 m)**  
 Kąt nachylenia **35 stopni**  
 Wymiary działki **27,86 x 25,64 m**


 Szczegóły finansowe **dostępne mailowo!**
**WILLA PARKOWA 4**

**OPIS:**

Willa parkowa 4 jest to dom parterowy, z poddaszem użytkowym, zbudowany na prostokątnej bryle przykrytej czterospadowym dachem, z dobudowaną częścią garażową. Dom zaprojektowany został w nawiązaniu do tradycyjnego stylowego rezydencjonalnego stylu, z detalami podkreślającymi reprezentacyjny charakter, dającymi komfort i wrażenie luksusu. Budynek jest zaprojektowany funkcjonalnie, praktycznie, ma wszystkie potrzebne pomieszczenia dla funkcjonowania całej rodziny.

**MATERIAŁY:**

Fundamenty: betonowe ławy i ściany fundamentowe z bloczków betonowych  
 Ściany zewnętrzne: ściany murowane – pustaki porotherm 25 + styropian + tynk  
 Strop: monolityczny żelbetony nad parterem  
 Elewacje: tynk cienkowarstwowy  
 Pokrycie dachu: dachówka



# Domy z Poddaszem

Przestrzeń, która Inspiruje

*Zapraszamy do świata domów z poddaszem, gdzie każdy zakątek został zaprojektowany z myślą o maksymalnym wykorzystaniu przestrzeni i stworzeniu przytulnego, rodzinnego azylu.*

# Za Horyzontem Tradycji

Idąc na przekór tradycji, proponujemy konkurencyjne ceny oparte na naszym bogatym doświadczeniu w tworzeniu innowacyjnych domów z poddaszem w Warszawie i okolicy. Specjalizujemy się w budowie domów z poddaszem według nowatorskich projektów, takich jak:

• **Hiacynt 3** • **Narcyz 2** • **Zefir** • **Dom Na Parkowej 6**.

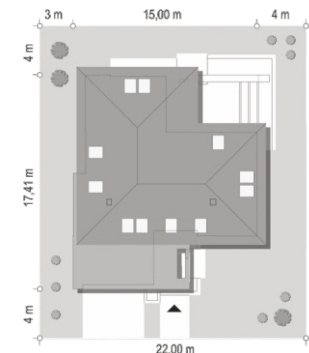
*Zachęcamy do odkrycia fascynującego świata projektów domów z poddaszem, w których innowacyjność spotyka się z wieloletnią praktyką, kreując niepowtarzalne obszary, które są gotowe zrealizować oczekiwania wszystkich Klientów. Nasza firma to nie tylko budowa domów z poddaszem, lecz kreowanie unikalnych historii w betonie i cegle. Każdy projekt, od minimalistycznych domów z poddaszem po ekskluzywne rezydencje z poddaszem, jest rezultatem pasji, zaangażowania i wyjątkowego kunsztu. Chcemy, żeby Twój dom z poddaszem był czymś więcej niż tylko przestrzenią do życia – miał odzwierciedlać Twoje marzenia i ambicje. Razem z nami poznaj miejsce, gdzie liczy się każdy szczegół, a wysoka jakość jest odzwierciedleniem naszego zaangażowania.*





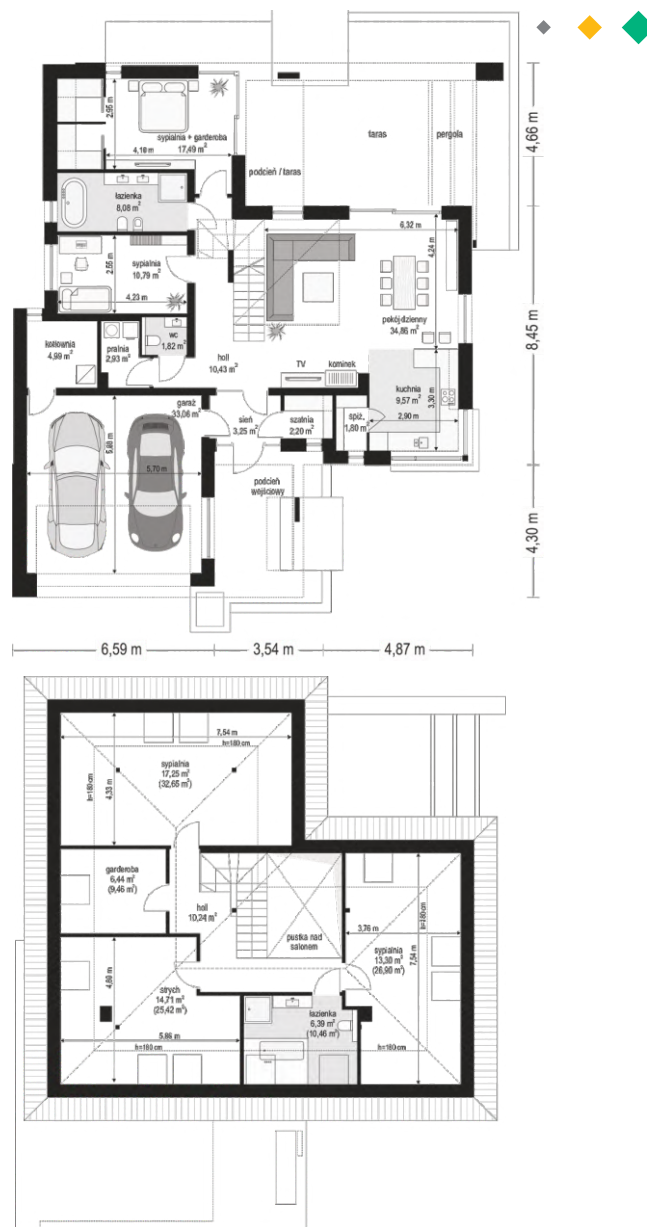
**DMDDOMY**  
 ul. Dworkowa 51, 05-082 Stare Babice  
 e-mail: [biuro@dmddomy.pl](mailto:biuro@dmddomy.pl)  
 **+48 736 54 54 54**

Powierzchnia użytkowa **156,83 m<sup>2</sup>**  
 Powierzchnia zabudowy **179,90 m<sup>2</sup>**  
 Wysokość budynku **7,41 m (7,61 m)**  
 Kąt nachylenia **35 stopni**  
 Wymiary działki **22,00 x 25,41 m**



**HIACYNT 3**

Szczegóły finansowe **dostępne mailowo!**



**OPIS:**

Hiacynt 3 to parterowy dom z poddaszem użytkowym. Bryła domu przykryta jest wielospadowym dachem, z fragmentem płaskiego zadaszenia nad garażem. Od strony ogrodu zaprojektowano częściowo osłonięty taras - patio, mieszczący się między ścianami budynku i zamykającą go żelbetową belką ze słupem i pergolą. Nowoczesna architektura domu podkreślona została bardzo ciekawymi detalami wykończeniowymi. Duże przeszklenia elewacji, biel ścian i fragmenty obłożone betonem architektonicznym i drewnem tworzą spójną kompozycyjnie całość.

**MATERIAŁY:**

Fundamenty: betonowe ławy i ściany fundamentowe z bloczków betonowych  
 Ściany zewnętrzne: ściany murowane – pustaki porotherm 25 + styropian  
 Strop: monolityczny betonowy  
 Elewacje: tynk cienkowarstwowy  
 Pokrycie dachu: dachówka

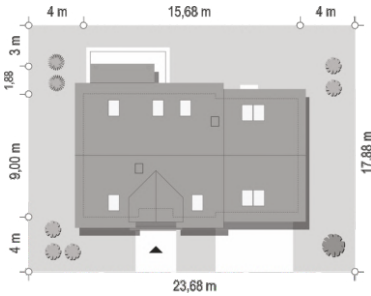
**DMD DOMY**

ul. Dworkowa 51, 05-082 Stare Babice

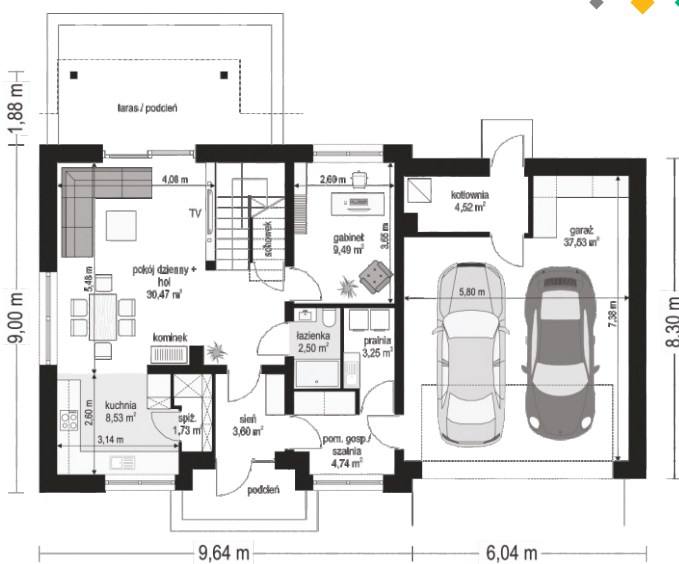
 e-mail: [biuro@dmddomy.pl](mailto:biuro@dmddomy.pl)

**+48 736 54 54 54**

Powierzchnia użytkowa **134,99 m<sup>2</sup>**  
 Powierzchnia zabudowy **139,51 m<sup>2</sup>**  
 Wysokość budynku **7,95 m (8,25 m)**  
 Kąt nachylenia **40 stopni**  
 Wymiary działki **23,68 x 17,88 m**



Szczegóły finansowe dostępne mailowo!

**NARCYZ 2**

**OPIS:**

Narcyz 2 to projekt z serii domów Narcyz. Ideą tej serii było uzyskanie prawdziwego domu - o takim kształcie i funkcji, które większość z nas automatycznie ma w głowie wyobrażając sobie dom. Domy takie jak Narcyz rysują nasze dzieci, takie domy są głęboko w naszej pamięci. Postanowiliśmy połączyć tradycyjną formę budynku z dwuspadowym dachem z rozwiązaniami funkcjonalno-materiałowymi, tak aby jego architektura była maksymalnie ponadczasowa, ładnie i godnie się starzała, a jednocześnie żeby nawiązywała do obecnie obowiązującej mody.

**MATERIAŁY:**

Fundamenty: betonowe ławy i ściany fundamentowe z bloczków betonowych  
 Ściany zewnętrzne: ściany murowane - pustaki gazobetonowe 24 cm + styropian  
 Strop: teriva  
 Elewacje: tynk cienkowarstwowy  
 Pokrycie dachu: dachówka

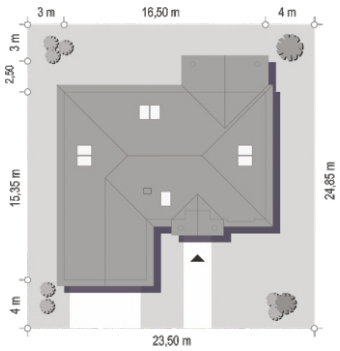


**DMD DOMY**

ul. Dworkowa 51, 05-082 Stare Babice

 e-mail: [biuro@dmddomy.pl](mailto:biuro@dmddomy.pl)
 **+48 736 54 54 54**

Powierzchnia użytkowa **121,67 m<sup>2</sup>**  
 Powierzchnia zabudowy **203,91 m<sup>2</sup>**  
 Wysokość budynku **7,31 m (7,61 m)**  
 Kąt nachylenia **35 stopni**  
 Wymiary działki **23,50 x 24,85 m**


 Szczegóły finansowe **dostępne mailowo!**
**DOM NA PARKOWEJ 6**

**OPIS:**

Dom na parkowej 6 to kolejny projekt z kolekcji Domów na Parkowej - tym razem większą wersję tego projektu. Dom jednorodzinny dla 3-6osobowej rodziny, parterowy, ze strychem, który można zaadaptować łatwo i wykorzystać na poddasze użytkowe. Budynek ma prostokątną bryłę, przykrytą czterospadowym dachem. Od strony elewacji frontowej dobudowany jest do niej stylowy garaż dwustanowiskowy.

**MATERIAŁY:**

Fundamenty: betonowe ławy i ściany fundamentowe z bloczków betonowych  
 Ściany zewnętrzne: ściany murowane – pustaki porotherm 25 + styropian + tynk  
 Strop: monolityczny żelbetonowy nad parterem  
 Elewacje: tynk cienkowarstwowy  
 Pokrycie dachu: dachówka





# Domy Piętrowe

Wysoka Funkcjonalność, Nieograniczone Możliwości

*Poznaj nasze projekty domów piętrowych, które oferują nie tylko dodatkową przestrzeń życiową, ale także nowoczesne rozwiązania dostosowane do dynamicznego stylu życia.*



# Nowy Wymiar Domów

Wychodząc naprzeciw konwencjom, oferujemy atrakcyjne ceny, wynikające z naszej wiedzy i bogatego doświadczenia w budowie przyszłościowych domów piętrowych w regionie Warszawy. Jesteśmy mistrzami w tworzeniu domów piętrowych z unikatowych projektów, wśród których znajdziesz takie perełki jak:

• Tytan 3 • Qubik 3 • Qubik • Oszust.

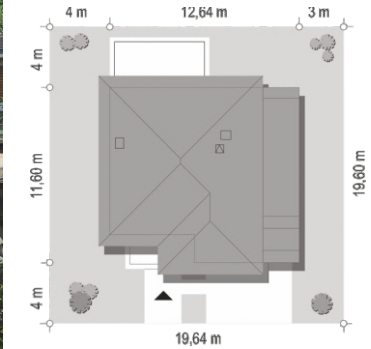
*Zaproszenie do świata zaawansowanych technologicznie projektów domów piętrowych stoi otworem, gdzie innowacja spotyka się z tradycją, tworząc przestrzenie, które spełniają marzenia. Działamy nie tylko jako budowniczowie domów piętrowych, ale jako twórcy miejsc pełnych opowieści, zbudowanych z pasji i precyzji. Nasze projekty, od minimalistycznych po ekskluzywne rezydencje piętrowe, są świadectwem naszej pasji, zaangażowania i niezrównanego talentu. Naszym celem jest, aby Twój przyszły dom był nie tylko przestrzenią do życia, ale prawdziwym odbiciem Twoich pragnień i ambicji. Przyłącz się do nas, aby odkryć miejsce, gdzie każdy szczegół jest ważny, a najwyższa jakość to fundament naszego działania.*





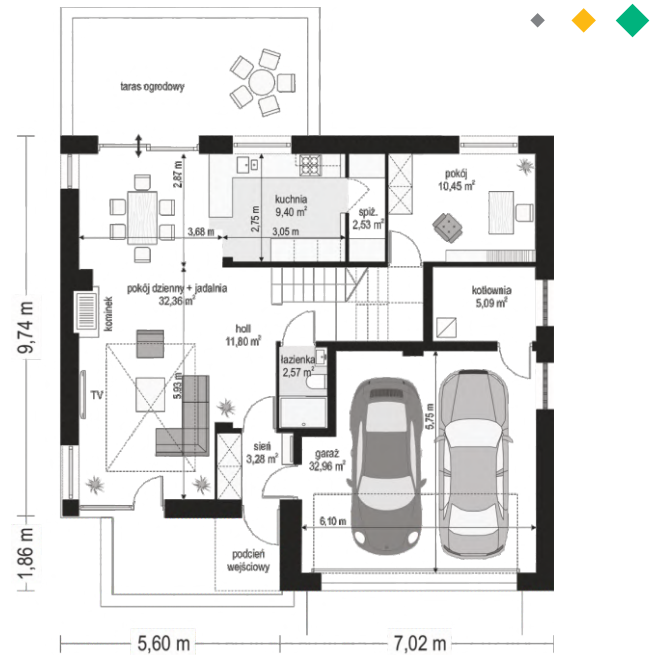
**DMD DOMY**  
 ul. Dworkowa 51, 05-082 Stare Babice  
 e-mail: [biuro@dmddomy.pl](mailto:biuro@dmddomy.pl)  
 **+48 736 54 54 54**

Powierzchnia użytkowa **149,61 m<sup>2</sup>**  
 Powierzchnia zabudowy **136,21 m<sup>2</sup>**  
 Wysokość budynku **8,40 m (8,65 m)**  
 Kąt nachylenia **25 stopni + płaski dach**  
 Wymiary działki **19,64 x 19,60 m**



**TYTAN 3**

Szczegóły finansowe **dostępne mailowo!**



**OPIS:**

Tytan 3 jest kolejną wersją popularnego projektu Tytan. Dom jednorodzinny, piętrowy, z garażem częściowo wbudowanym w bryłę budynku. Przeznaczony dla 4-6 osobowej rodziny. Bryła budynku o prostokątnym kształcie. Rdzeń domu na planie kwadratu, przykryty kopertowym dachem. Budynek o prostej konstrukcji, łatwy w budowie i niedrogi w późniejszym utrzymaniu. Tytan 3 doskonale nadaje się na działki o niekorzystnym położeniu wjazdu i drogi dojazdowej względem słońca.

**MATERIAŁY:**

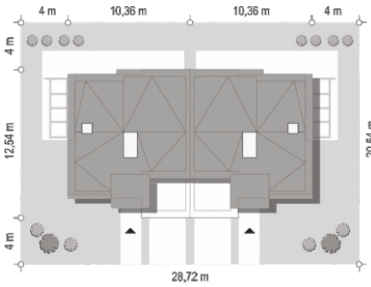
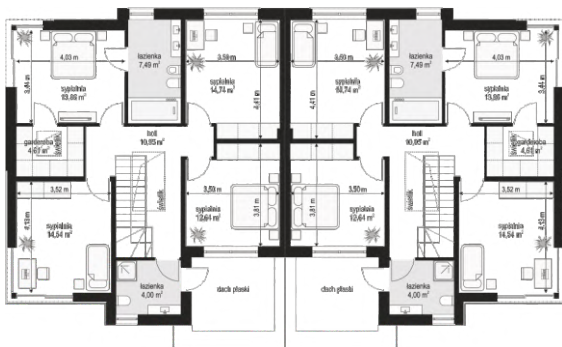
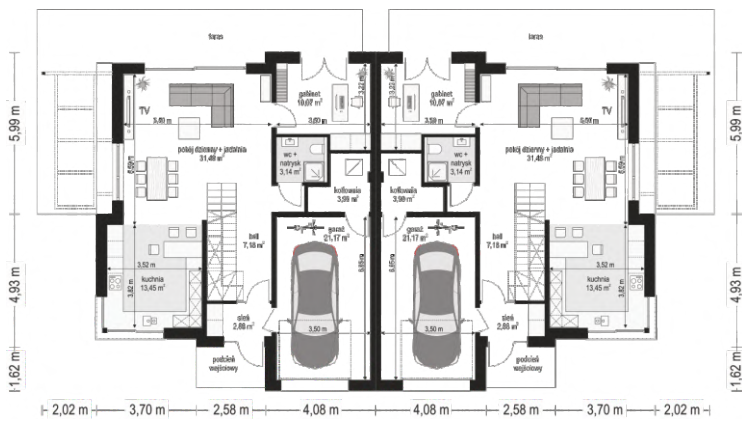
Fundamenty: betonowe ławy i ściany fundamentowe z bloczków betonowych  
 Ściany zewnętrzne: ściany murowane – pustaki porotherm 25 + styropian  
 Strop: Teriva  
 Elewacje: tynk cienkowarstwowy  
 Pokrycie dachu: dachówka

**DMD DOMY**

ul. Dworkowa 51, 05-082 Stare Babice

 e-mail: [biuro@dmddomy.pl](mailto:biuro@dmddomy.pl)
 **+48 736 54 54 54**

Powierzchnia użytkowa **151,83 m<sup>2</sup>**  
 Powierzchnia zabudowy **112,80 m<sup>2</sup>**  
 Wysokość budynku **7,05 m (7,25 m)**  
 Kąt nachylenia **dach płaski**  
 Wymiary działki **28,72 x 20,54 m**


 Szczegóły finansowe **dostępne mailowo!**
**QUBIK 3**

**OPIS:**

Qubik 3 jest to projekt budynku jednorodzinny w zabudowie bliźniaczej. Budynek o nowoczesnej architekturze, z piętrową bryłą, przykryty dachem płaskim, zbudowany ma planie zbliżonym do kwadratu. Bryła składa się z kilku złączonych, przenikających się wzajemnie prostopadłościennych mniejszych brył. Dom połączony jest wbudowanymi garażami rozdzielającymi wizualnie dwie połówki bliźniaka. Projekt jest świetną propozycją dla inwestorów na wyróżnienie się ze swoim bliźniakiem z tła innych typowych domów.

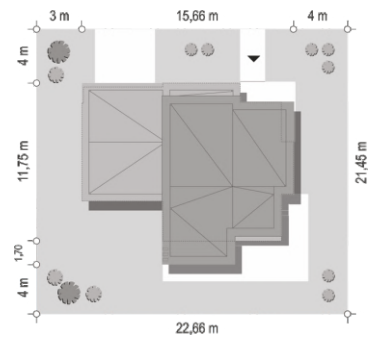
**MATERIAŁY:**

Fundamenty: betonowe łąwy i ściany fundamentowe z bloczków betonowych  
 Ściany zewnętrzne: ściany murowane – pustaki silikatowe + styropian  
 Strop: monolityczny betonowy nad parterem i piętrem  
 Elewacje: tynk cienkowarstwowy / płyta / deska elewacyjna  
 Pokrycie dachu: papa + warstwa dociskowa z kruszywem



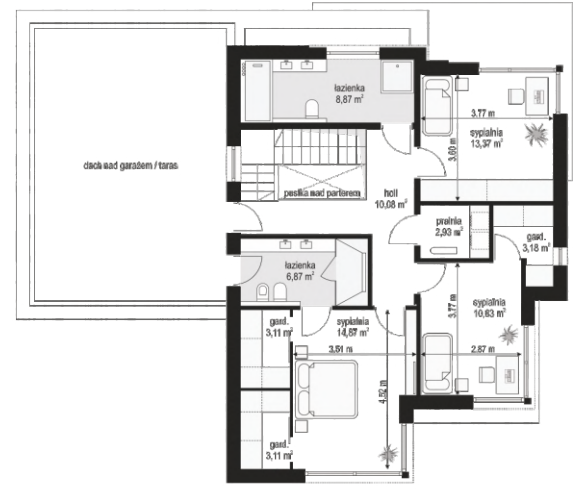
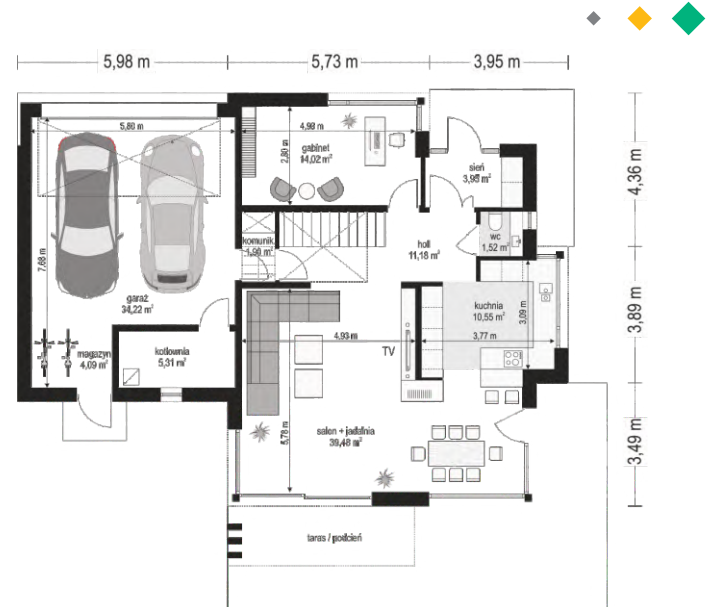
**DMD DOMY**  
 ul. Dworkowa 51, 05-082 Stare Babice  
 e-mail: [biuro@dmddomy.pl](mailto:biuro@dmddomy.pl)  
 **+48 736 54 54 54**

Powierzchnia użytkowa **159,81 m<sup>2</sup>**  
 Powierzchnia zabudowy **152,83 m<sup>2</sup>**  
 Wysokość budynku **6,80 m (7,00 m)**  
 Kąt nachylenia **dach płaski**  
 Wymiary działki **22,66 x 21,45 m**



**QUBIK**

Szczegóły finansowe **dostępne mailowo!**



**OPIS:**

Qubik projekt nowoczesnego domu jednorodzinne piętrowego, z płaskim dachem, przeznaczony dla 4-5 osobowej rodziny. Prostokątna bryła złożonej z kilku przenikających się wzajemnie ze sobą bloków, tworzących spójną, interesującą, harmonijną sylwetkę - z zaakcentowanym wejściem w narożniku elewacji frontowej, oraz z zawieszonym nad tarasem fragmentem piętra, tworzącym podcień. Dom otwarty maksymalnie dużymi przeszkleniami na stronę ogrodu, łącząc salon i sypialnię z otoczeniem.

**MATERIAŁY:**

Fundamenty: płyta fundamentowa  
 Ściany zewnętrzne: ściany murowane - pustaki silikatowe + styropian  
 Strop: monolityczny betonowy nad parterem i piętrem  
 Elewacje: tynk cienkowarstwowy  
 Pokrycie dachu: dach płaski

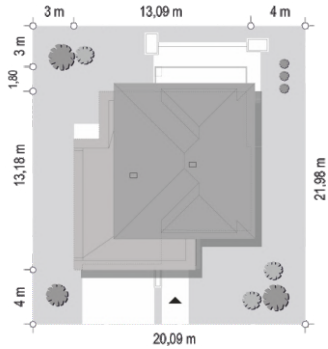
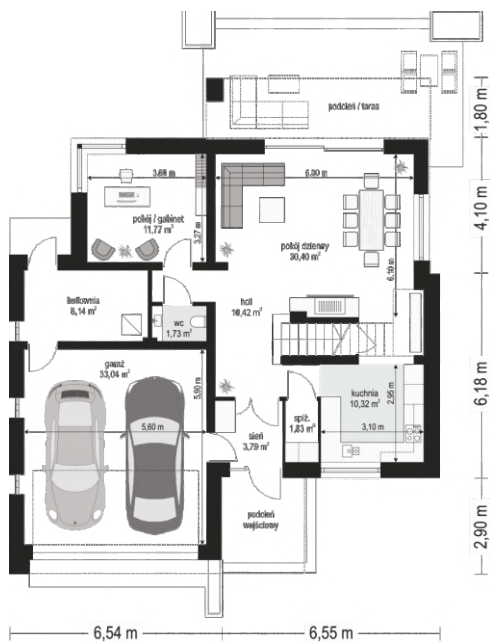
**DMD DOMY**

ul. Dworkowa 51, 05-082 Stare Babice

 e-mail: [biuro@dmddomy.pl](mailto:biuro@dmddomy.pl)

**+48 736 54 54 54**

Powierzchnia użytkowa **132,02 m<sup>2</sup>**  
 Powierzchnia zabudowy **164,67 m<sup>2</sup>**  
 Wysokość budynku **8,40 m (8,50 m)**  
 Kąt nachylenia **35 stopni**  
 Wymiary działki **20,09 x 21,98 m**


 Szczegóły finansowe **dostępne mailowo!**
**OSZUST**

**OPIS:**

Projekt domu Oszust to projekt domu jednorodzinnego dla 4-5 użytkowników. Gotowy projekt domu Oszust jest propozycją dla Klientów pragnących wybudować budynek piętrowy, ale posiadających działkę, na której przepisy zakazują budowy domu z piętrem. Wiele planów miejscowych w naszym kraju zakłada takie parametry: dom z poddaszem użytkowym, dach o kącie nachylenia 35 stopni oraz maksymalna wysokość domu wynosząca 8,5 metra.

**MATERIAŁY:**

Fundamenty: betonowe ławy i ściany fundamentowe z bloczków betonowych  
 Ściany zewnętrzne: ściany murowane - pustaki porotherm 25 + styropian  
 Strop: monolityczny betonowy  
 Elewacje: tynk cienkowarstwowy  
 Pokrycie dachu: dachówka



# Domy Nowoczesne Stodoły

Architektura Przyszłości

*Zanurz się w elegancję i innowacyjność naszych domów w stylu stodoły, zaprojektowanych, by odpowiadać na potrzeby współczesnego mieszkania z akcentem na design i technologię.*

# Nowy Wymiar Domów

Z radością wprowadzamy naszą propozycję tworzenia wyrafinowanych domów, opierając się na sprawdzonych projektach, które doskonale odpowiadają na zróżnicowane potrzeby naszych klientów. Nasze projekty odzwierciedlają nowoczesną estetykę i zyskały uznanie za swoją funkcjonalność oraz imponujący design. Proponujemy domy w stylu "stodoła" takie jak:

• **Ekonomiczny 2** • **Sensowny 2** • **Wymarzony 9** • **Dom Na Praktycznej 2.**

*Zapraszamy do odkrycia z nami świata nowoczesnego designu, gdzie najwyższa jakość łączy się z naszym bogatym doświadczeniem, by tworzyć wyjątkowe, niepowtarzalne przestrzenie życiowe. Działalność naszej firmy wykracza poza zwykłą budowę domów – kreujemy unikalne historie zapisane w betonie i drewnie. Od prostych i skromnych konstrukcji aż po ekskluzywne wille, każdy z naszych projektów jest świadectwem naszej pasji, zaangażowania i niezwykłego kunsztu.*

*Naszym celem jest, aby każdy dom, który budujemy, był nie tylko miejscem do życia, ale także pełnym odzwierciedleniem osobistych marzeń i aspiracji naszych klientów. Dołącz do nas w tej podróży, gdzie dbałość o szczegół i najwyższa jakość są fundamentem naszej misji.*







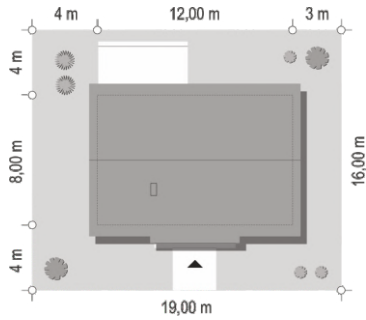
**DMD DOMY**

ul. Dworkowa 51, 05-082 Stare Babice

 e-mail: [biuro@dmddomy.pl](mailto:biuro@dmddomy.pl)

**+48 736 54 54 54**

Powierzchnia użytkowa **71,18 m<sup>2</sup>**  
 Powierzchnia zabudowy **96,00 m<sup>2</sup>**  
 Wysokość budynku **5,56 m (5,81 m)**  
 Kąt nachylenia **30 stopni**  
 Wymiary działki **19,00 x 16,00 m**


 Szczegóły finansowe **dostępne mailowo!**
**SENSOWNY 2**

**OPIS:**

Sensowny 2 to niewielki dom jednorodzinny z bardzo funkcjonalnym wnętrzem. Jest to parterowy budynek przykryty dwuspadowym dachem. Symetria elewacji i właściwe proporcje oraz konsekwentna kolorystyka materiałów wykończeniowych tworzą bardzo miłą dla oka całość. Domek jest doskonałą propozycją dla rodziny z dziećmi budującej swój pierwszy dom lub dla par które mają już dorosłe dzieci i nie potrzebują wielkiego domu. To również dobry projekt dla osób budujących dom do celów letniskowych.

**MATERIAŁY:**

Fundamenty: betonowe ławy i ściany fundamentowe z bloczków betonowych  
 Ściany zewnętrzne: ściany murowane – pustaki gazobetonowe 24 cm + styropian  
 Strop i konstrukcja dachu: więzary prefabrykowane drewniane  
 Elewacje: tynk cienkowarstwowy  
 Pokrycie dachu: dachówka







# Domy typu Willa

Synonim Luksusu i Prywatności

*Odkryj ekskluzywny świat willi, gdzie luksus spotyka się z intymnością i spokojem, tworząc przestrzeń idealne do życia na najwyższym poziomie.*

# Luksus Willi Nowej Generacji

Odważnie łamiemy konwencje, proponując przystępne ceny, które są wynikiem naszego rozległego doświadczenia w kreowaniu innowacyjnych willi w sercu Warszawy i jej okolic. Jesteśmy dumni, że specjalizujemy się w budowie luksusowych rezydencji z nowatorskich projektów, prezentując takie perełki jak:

• Willa Floryda 2 • Dom Z Widokiem 3 • Willa Parkowa 7 • Willa Floryda 3.

*Zapraszamy Cię do odkrycia świata nowoczesnych projektów luksusowych willi, gdzie innowacja i doskonałość harmonijnie współgrają z naszym bogatym doświadczeniem, tworząc niezrównane przestrzenie życiowe spełniające oczekiwania najbardziej wymagających klientów. Nasza firma wykracza poza zwykłą budowę domów – jesteśmy twórcami unikatowych opowieści, które materializujemy w betonie i cegle. Każda willa, od minimalistycznych projektów po ekstrawaganckie rezydencje, jest destylacją naszej pasji, zaangażowania i artystycznego rzemiosła.*

*Naszym celem jest, aby Twoja przyszła willa nie była tylko miejscem zamieszkania, ale autentycznym odzwierciedleniem Twoich marzeń i aspiracji. Przyłącz się do nas i odkryj przestrzeń, gdzie każdy detal jest przemyślany, a najwyższa jakość budownictwa jest fundamentem naszej działalności.*







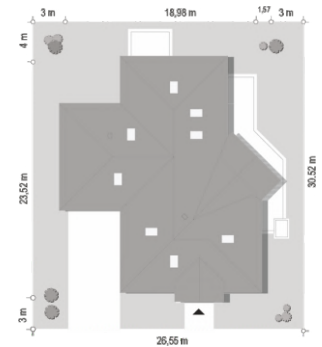




**DMD DOMY**  
 ul. Dworkowa 51, 05-082 Stare Babice  
 e-mail: [biuro@dmddomy.pl](mailto:biuro@dmddomy.pl)

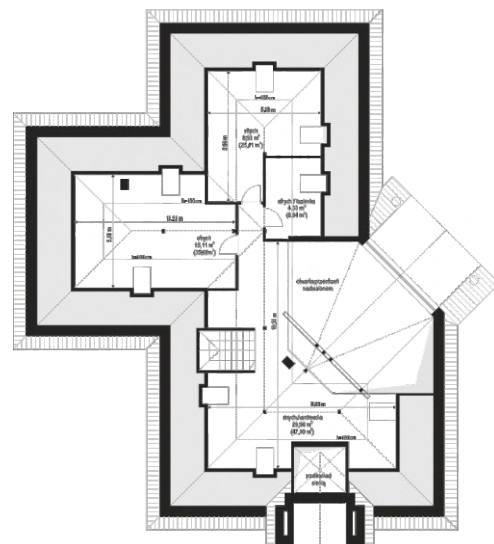
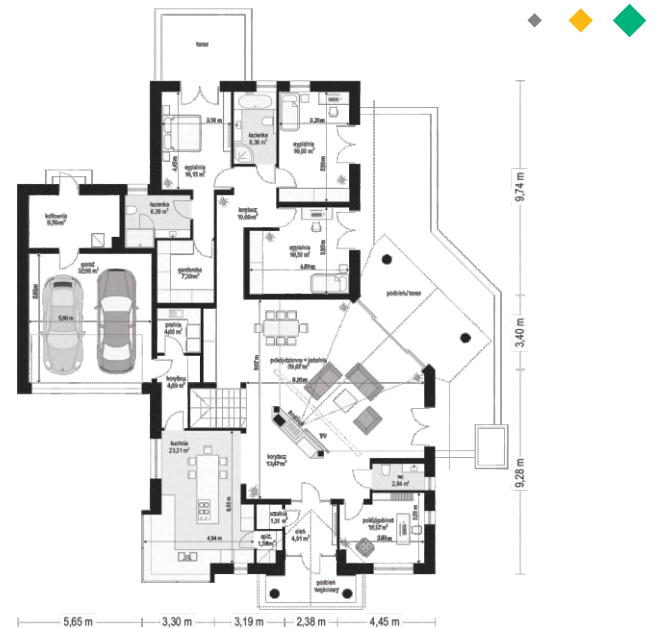
**+48 736 54 54 54**

Powierzchnia użytkowa **206,69 m<sup>2</sup>**  
 Powierzchnia zabudowy **309,43 m<sup>2</sup>**  
 Wysokość budynku **6,35 m (6,65 m)**  
 Kąt nachylenia **30 stopni**  
 Wymiary działki **26,55 x 30,52 m**



**WILLA PARKOWA 7**

Szczegóły finansowe **dostępne mailowo!**



**OPIS:**

Willa Parkowa 7 jest kolejną wersją projektu z cieszącą się popularnością serii „Willi parkowych”, wariant zwężony, mieszczący się na węższej działce, o szerokości nieco powyżej 26 metrów. Budynek jest klasyczną podmiejską willą, swoim stylem nawiązujący do architektury dworskowej i rezydencyjnej. Dom jest parterowy, o dość rozbudowanym rzucie w kształcie litery „T”. Bryła Willi parkowej 7 przykryta jest wielospadowym dachem, z charakterystycznym pięknym zadaszeniem tarasu oraz ustawionym pod kątem 45 stopni.

**MATERIAŁY:**

Fundamenty: betonowe ławy i ściany fundamentowe z bloczków betonowych  
 Ściany zewnętrzne: ściany murowane – pustaki porotherm 25 + stropian  
 Strop: monolityczny betonowy  
 Elewacje: tynk cienkowarstwowy  
 Pokrycie dachu: dachówka







# Nasza Misja **Zadowolenie Klienta**

DMD to wielowymiarowa grupa firm, która łączy różnorodne specjalizacje i talenty, aby sprostać oczekiwaniom nawet najbardziej wymagających klientów. Naszym nadrzędnym celem jest dostarczanie usług i produktów najwyższej jakości, zapewniając przy tym pełną satysfakcję i komfort naszym klientom.



## Architektura Marzeń

### Tworzymy Przestrzenie, które Inspirują

W DMD Domy, marzenia o idealnym domu materializują się w rzeczywistości. Nasze realizacje domów łączą bezpieczeństwo, estetykę i funkcjonalność, tworząc przestrzenie, gdzie każdy detal ma znaczenie. Zespół pełen pasji i doświadczenia, wspierany przez innowacyjne technologie, jest gotów przekształcić Twoje marzenie w realne miejsce pełne życia.

### Gwarancja Profesjonalizmu i Satysfakcji

Zaufaj DMD Domy - firmie, która jest synonimem profesjonalizmu w branży budowlanej. Nasza dedykacja to tworzenie nie tylko domów, ale także niepowtarzalnych historii naszych Klientów, gdzie solidność i elegancja definiują nowoczesny standard życia.



## Luksus i Design

### Ekskluzywność na Wyciągnięcie Ręki

DMD EliteHome to nasza wizytówka w segmencie luksusowych nieruchomości, gdzie najwyższy poziom luksusu łączy się z unikalnym designem. Oferujemy kompleksowe usługi projektowania i realizacji, aby spełnić oczekiwania najbardziej wymagających Klientów.

### Definicja Nowoczesnego Luksusu

Każda willa, każde wnętrze projektowane przez DMD EliteHome to połączenie wyszukanego gustu z najwyższą funkcjonalnością. Naszym celem jest stworzenie przestrzeni, w których luksus staje się codziennością, a każdy detal odzwierciedla indywidualne preferencje naszych Klientów.

# Innowacja w Konstrukcji

## Nowoczesność Budowana na Solidnych Fundamentach

DMD Budownictwo to fundament naszej działalności, gdzie innowacyjność i najwyższe standardy kształtują przyszłość branży. Realizujemy projekty budowlane, od hal po kompleksy komercyjne, wykorzystując nowoczesne technologie i materiały.

## Dla Biznesu i Społeczności

Nasza oferta obejmuje nie tylko budownictwo mieszkaniowe, ale także inwestycje komercyjne i publiczne. Tworzymy przestrzenie, które służą zarówno rozwojowi biznesu, jak i zaspokajają potrzeby lokalnych społeczności, wprowadzając innowacyjne rozwiązania, które przekładają się na jakość życia.

# Serce Każdej Inwestycji

## Kompleksowe Rozwiązania Instalacyjne

W DMD Instalacje specjalizujemy się w kompleksowych rozwiązaniach instalacyjnych, które są kluczowe dla funkcjonowania każdej inwestycji. Od instalacji wewnętrznych, takich jak elektryka czy hydraulika, po systemy zewnętrzne – nasze projekty cechuje wysoka efektywność i bezpieczeństwo.

## Innowacja i Niezawodność

Nasze działania w ramach DMD Instalacje mają na celu zapewnienie niezawodności i długotrwałości każdej zrealizowanej instalacji. Dzięki temu, inwestycje realizowane przez DMD charakteryzują się nie tylko nowoczesnością, ale także trwałością i bezpieczeństwem.

# Tworzymy Wartość

## Zrównoważony Rozwój i Inwestycje

DMD Inwestycje to nasza odpowiedź na potrzeby zrównoważonego rozwoju i odpowiedzialnego inwestowania. Angażujemy się w projekty, które generują długoterminową wartość zarówno dla naszych Klientów, jak i dla społeczności, w której działamy.

## Przyszłość z DMD Inwestycje

Nasze inwestycje są starannie wybierane i realizowane z myślą o przyszłości. Dążymy do tego, aby każdy projekt był nie tylko zyskowny, ale także stanowił wartość dodaną dla otoczenia, wspierając rozwój lokalny i wprowadzając innowacyjne rozwiązania na rynek nieruchomości.

# Budujemy Przyszłość

## Od Projektu do Realizacji

DMD Development zajmuje się budową i sprzedażą nowych nieruchomości, oferując naszym klientom nie tylko domy i mieszkania, ale także przestrzenie komercyjne. Nasze projekty są projektowane z myślą o wygodzie, bezpieczeństwie i nowoczesności.

## Odpowiedź na Potrzeby Rynku

Poprzez DMD Development reagujemy na bieżące tendencje i potrzeby rynku, zapewniając atrakcyjne opcje mieszkalne i biznesowe. Dzięki temu, każdy nasz projekt to nie tylko miejsce do życia lub pracy, ale także przestrzeń, która inspiruje i wspiera rozwój osobisty i zawodowy naszych Klientów.

# Skontaktuj się z Nami



**DOMY**

Twój Partner przy Budowie Domu

## Zapraszamy do Bezpośredniego Kontaktu:

*Nasza drużyna ekspertów jest gotowa, aby odpowiedzieć na wszystkie Twoje pytania i wspomóc Cię w realizacji Twojego wymarzonego projektu. Niezależnie od tego, czy jesteś na etapie poszukiwania inspiracji, czy też gotowy do rozpoczęcia budowy, jesteśmy tutaj, aby pomóc.*



*Paweł Perliński*  
Dyrektor Operacyjny DMD Domy

### Adres

ul. Dworkowa 51, 05-082 Stare Babice  
Poniedziałek - Piątek 9:00 - 17:00

### Kontakt

Telefon: +48 736 54 54 54  
Email: [biuro@dmddomy.pl](mailto:biuro@dmddomy.pl)  
[www.dmddomy.pl](http://www.dmddomy.pl)

## Śledź Nas w Social Mediach

Bądź na bieżąco z naszymi najnowszymi projektami, inspiracjami i wydarzeniami, śledząc nasze profile w mediach społecznościowych:

Facebook: [facebook.com/dmddomy/](https://facebook.com/dmddomy/)

Instagram: [instagram.com/dmddomy/](https://instagram.com/dmddomy/)

Youtube: [youtube.com/channel/UCBRN-SPMEIYK6YRV23Komxw](https://youtube.com/channel/UCBRN-SPMEIYK6YRV23Komxw)

*Zapraszamy do odwiedzenia naszego biura lub kontaktu przez wybrany kanał komunikacji. Niech nasza współpraca rozpocznie się od pierwszego kliknięcia lub rozmowy telefonicznej. Razem stworzymy coś wyjątkowego!*





DOMY

**Twój dom, Twoje marzenie, nasza pasja!**

Sprawdzone technologie, solidne wykonanie.





## Adres

ul. Dworkowa 51, 05-082 Stare Babice  
Poniedziałek - Piątek 9:00 - 17:00

## Kontakt

Telefon: +48 736 54 54 54  
Email: [biuro@dmddomy.pl](mailto:biuro@dmddomy.pl)  
[www.dmddomy.pl](http://www.dmddomy.pl)

Facebook: [facebook.com/dmddomy/](https://facebook.com/dmddomy/)

Instagram: [instagram.com/dmddomy/](https://instagram.com/dmddomy/)

Youtube: [youtube.com/channel/UCBRN-SPMEIYK6YRV23Komxw](https://youtube.com/channel/UCBRN-SPMEIYK6YRV23Komxw)

