



# Domy Piętrowe

Wysoka Funkcjonalność, Nieograniczone Możliwości

*Poznaj nasze projekty domów piętrowych, które oferują nie tylko dodatkową przestrzeń życiową, ale także nowoczesne rozwiązania dostosowane do dynamicznego stylu życia.*



# Nowy Wymiar Domów

Wychodząc naprzeciw konwencjom, oferujemy atrakcyjne ceny, wynikające z naszej wiedzy i bogatego doświadczenia w budowie przyszłościowych domów piętrowych w regionie Warszawy. Jesteśmy mistrzami w tworzeniu domów piętrowych z unikatowych projektów, wśród których znajdziesz takie perełki jak:

• Tytan 3 • Qubik 3 • Qubik • Oszust.

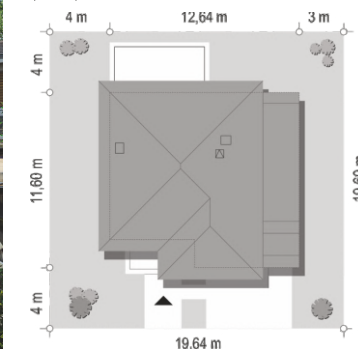
*Zaproszenie do świata zaawansowanych technologicznie projektów domów piętrowych stoi otworem, gdzie innowacja spotyka się z tradycją, tworząc przestrzenie, które spełniają marzenia. Działamy nie tylko jako budowniczowie domów piętrowych, ale jako twórcy miejsc pełnych opowieści, zbudowanych z pasji i precyzji. Nasze projekty, od minimalistycznych po ekskluzywne rezydencje piętrowe, są świadectwem naszej pasji, zaangażowania i niezrównanego talentu. Naszym celem jest, aby Twój przyszły dom był nie tylko przestrzenią do życia, ale prawdziwym odbiciem Twoich pragnień i ambicji. Przyłącz się do nas, aby odkryć miejsce, gdzie każdy szczegół jest ważny, a najwyższa jakość to fundament naszego działania.*





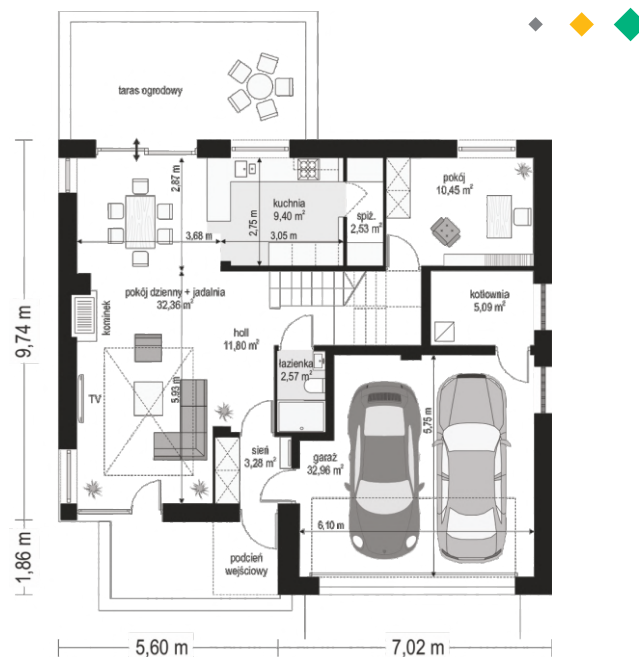
**DMD DOMY**  
 ul. Dworkowa 51, 05-082 Stare Babice  
 e-mail: [biuro@dmddomy.pl](mailto:biuro@dmddomy.pl)  
 **+48 736 54 54 54**

Powierzchnia użytkowa **149,61 m<sup>2</sup>**  
 Powierzchnia zabudowy **136,21 m<sup>2</sup>**  
 Wysokość budynku **8,40 m (8,65 m)**  
 Kąt nachylenia **25 stopni + płaski dach**  
 Wymiary działki **19,64 x 19,60 m**



**TYTAN 3**

Szczegóły finansowe **dostępne mailowo!**



**OPIS:**

Tytan 3 jest kolejną wersją popularnego projektu Tytan. Dom jednorodzinny, piętrowy, z garażem częściowo wbudowanym w bryłę budynku. Przeznaczony dla 4-6 osobowej rodziny. Bryła budynku o prostokątnym kształcie. Rdzeń domu na planie kwadratu, przykryty kopertowym dachem. Budynek o prostej konstrukcji, łatwy w budowie i niedrogi w późniejszym utrzymaniu. Tytan 3 doskonale nadaje się na działki o niekorzystnym położeniu wjazdu i drogi dojazdowej względem słońca.

**MATERIAŁY:**

Fundamenty: betonowe ławy i ściany fundamentowe z bloczków betonowych  
 Ściany zewnętrzne: ściany murowane – pustaki porotherm 25 + styropian  
 Strop: Teriva  
 Elewacje: tynk cienkowarstwowy  
 Pokrycie dachu: dachówka

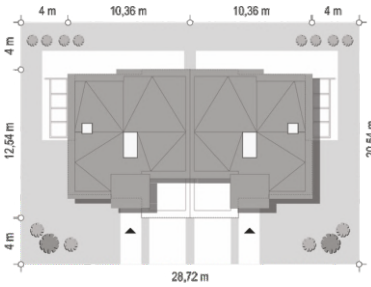
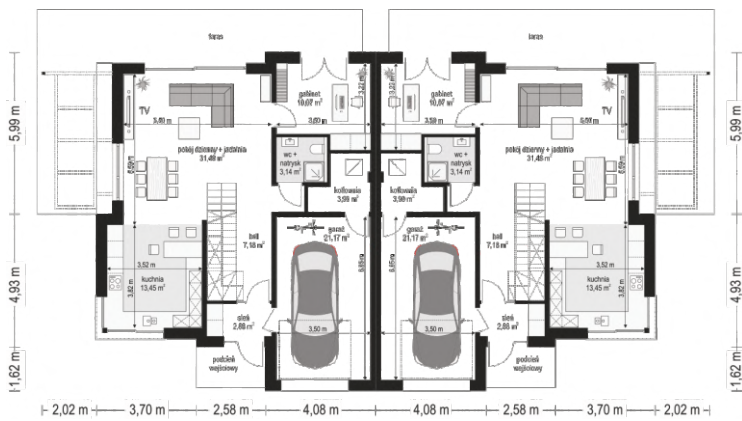
**DMD DOMY**

ul. Dworkowa 51, 05-082 Stare Babice

 e-mail: [biuro@dmddomy.pl](mailto:biuro@dmddomy.pl)

**+48 736 54 54 54**

Powierzchnia użytkowa **151,83 m<sup>2</sup>**  
 Powierzchnia zabudowy **112,80 m<sup>2</sup>**  
 Wysokość budynku **7,05 m (7,25 m)**  
 Kąt nachylenia **dach płaski**  
 Wymiary działki **28,72 x 20,54 m**


 Szczegóły finansowe **dostępne mailowo!**
**QUBIK 3**

**OPIS:**

Qubik 3 jest to projekt budynku jednorodzinny w zabudowie bliźniaczej. Budynek o nowoczesnej architekturze, z piętrową bryłą, przykryty dachem płaskim, zbudowany ma planie zbliżonym do kwadratu. Bryła składa się z kilku złączonych, przenikających się wzajemnie prostopadłościennych mniejszych brył. Dom połączony jest wbudowanymi garażami rozdzielającymi wizualnie dwie połówki bliźniaka. Projekt jest świetną propozycją dla inwestorów na wyróżnienie się ze swoim bliźniakiem z tła innych typowych domów.

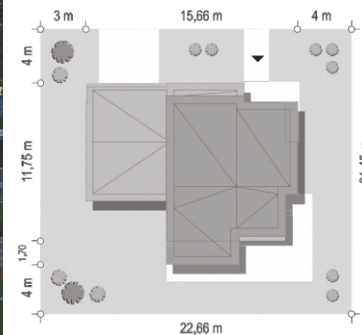
**MATERIAŁY:**

Fundamenty: betonowe łąwy i ściany fundamentowe z bloczków betonowych  
 Ściany zewnętrzne: ściany murowane – pustaki silikatowe + styropian  
 Strop: monolityczny betonowy nad parterem i piętrem  
 Elewacje: tynk cienkowarstwowy / płyta / deska elewacyjna  
 Pokrycie dachu: papa + warstwa dociskowa z kruszywem



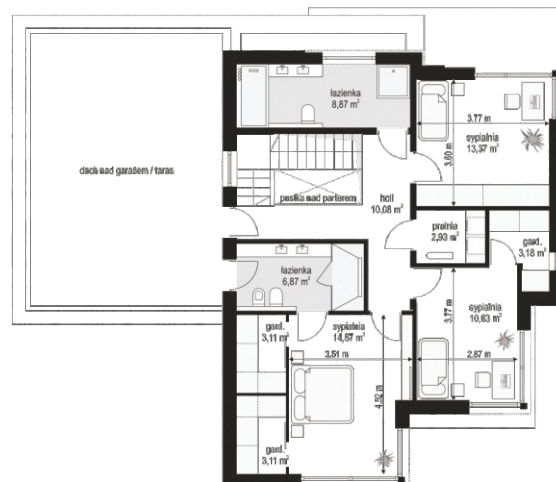
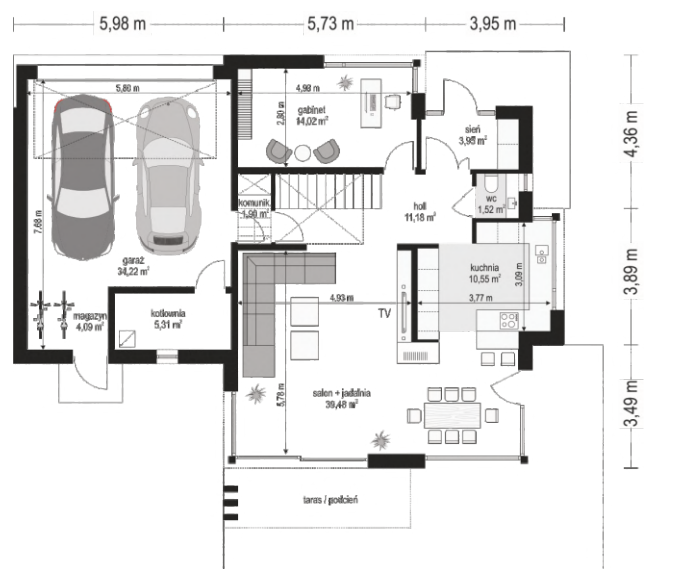
**DMD DOMY**  
 ul. Dworkowa 51, 05-082 Stare Babice  
 e-mail: [biuro@dmddomy.pl](mailto:biuro@dmddomy.pl)  
 **+48 736 54 54 54**

Powierzchnia użytkowa **159,81 m<sup>2</sup>**  
 Powierzchnia zabudowy **152,83 m<sup>2</sup>**  
 Wysokość budynku **6,80 m (7,00 m)**  
 Kąt nachylenia **dach płaski**  
 Wymiary działki **22,66 x 21,45 m**



**QUBIK**

Szczegóły finansowe **dostępne mailowo!**



**OPIS:**

Qubik projekt nowoczesnego domu jednorodzinne piętrowego, z płaskim dachem, przeznaczony dla 4-5 osobowej rodziny. Prostokątna bryła złożonej z kilku przenikających się wzajemnie ze sobą bloków, tworzących spójną, interesującą, harmonijną sylwetkę - z zaakcentowanym wejściem w narożniku elewacji frontowej, oraz z zawieszonym nad tarasem fragmentem piętra, tworzącym podcień. Dom otwarty maksymalnie dużymi przeszkleniami na stronę ogrodu, łącząc salon i sypialnie z otoczeniem.

**MATERIAŁY:**

Fundamenty: płyta fundamentowa  
 Ściany zewnętrzne: ściany murowane - pustaki silikatowe + styropian  
 Strop: monolityczny betonowy nad parterem i piętrem  
 Elewacje: tynk cienkowarstwowy  
 Pokrycie dachu: dach płaski

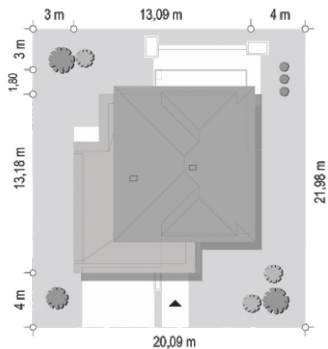
DMD DOMY

ul. Dworkowa 51, 05-082 Stare Babice

e-mail: [biuro@dmddomy.pl](mailto:biuro@dmddomy.pl)

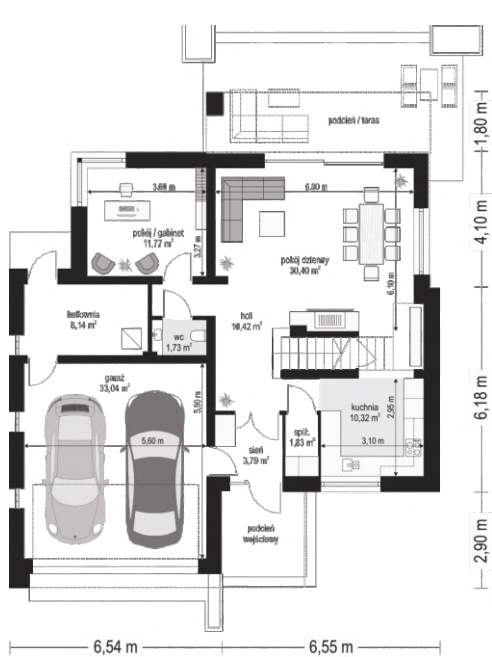
+48 736 54 54 54

Powierzchnia użytkowa **132,02 m<sup>2</sup>**  
 Powierzchnia zabudowy **164,67 m<sup>2</sup>**  
 Wysokość budynku **8,40 m (8,50 m)**  
 Kąt nachylenia **35 stopni**  
 Wymiary działki **20,09 x 21,98 m**



Szczegóły finansowe **dostępne mailowo!**

**OSZUST**



**OPIS:**

Projekt domu Oszust to projekt domu jednorodzinnego dla 4-5 użytkowników. Gotowy projekt domu Oszust jest propozycją dla Klientów pragnących wybudować budynek piętrowy, ale posiadających działkę, na której przepisy zakazują budowy domu z piętrem. Wiele planów miejscowych w naszym kraju zakłada takie parametry: dom z poddaszem użytkowym, dach o kącie nachylenia 35 stopni oraz maksymalna wysokość domu wynosząca 8,5 metra.

**MATERIAŁY:**

Fundamenty: betonowe ławy i ściany fundamentowe z bloczków betonowych  
 Ściany zewnętrzne: ściany murowane - pustaki porotherm 25 + styropian  
 Strop: monolityczny betonowy  
 Elewacje: tynk cienkowarstwowy  
 Pokrycie dachu: dachówka