



Domy z Poddaszem

Przestrzeń, która Inspiruje

Zapraszamy do świata domów z poddaszem, gdzie każdy zakątek został zaprojektowany z myślą o maksymalnym wykorzystaniu przestrzeni i stworzeniu przytulnego, rodzinnego azylu.

Za Horyzontem Tradycji

Idąc na przekór tradycji, proponujemy konkurencyjne ceny oparte na naszym bogatym doświadczeniu w tworzeniu innowacyjnych domów z poddaszem w Warszawie i okolicy. Specjalizujemy się w budowie domów z poddaszem według nowatorskich projektów, takich jak:

• **Hiacynt 3** • **Narcyz 2** • **Zefir** • **Dom Na Parkowej 6**.

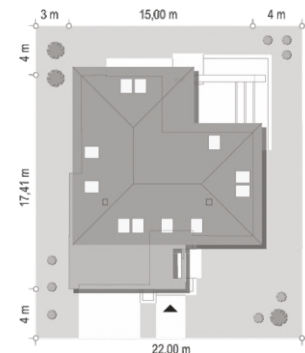
Zachęcamy do odkrycia fascynującego świata projektów domów z poddaszem, w których innowacyjność spotyka się z wieloletnią praktyką, kreując niepowtarzalne obszary, które są gotowe zrealizować oczekiwania wszystkich Klientów. Nasza firma to nie tylko budowa domów z poddaszem, lecz kreowanie unikalnych historii w betonie i cegle. Każdy projekt, od minimalistycznych domów z poddaszem po ekskluzywne rezydencje z poddaszem, jest rezultatem pasji, zaangażowania i wyjątkowego kunsztu. Chcemy, żeby Twój dom z poddaszem był czymś więcej niż tylko przestrzenią do życia – miał odzwierciedlać Twoje marzenia i ambicje. Razem z nami poznaj miejsce, gdzie liczy się każdy szczegół, a wysoka jakość jest odzwierciedleniem naszego zaangażowania.





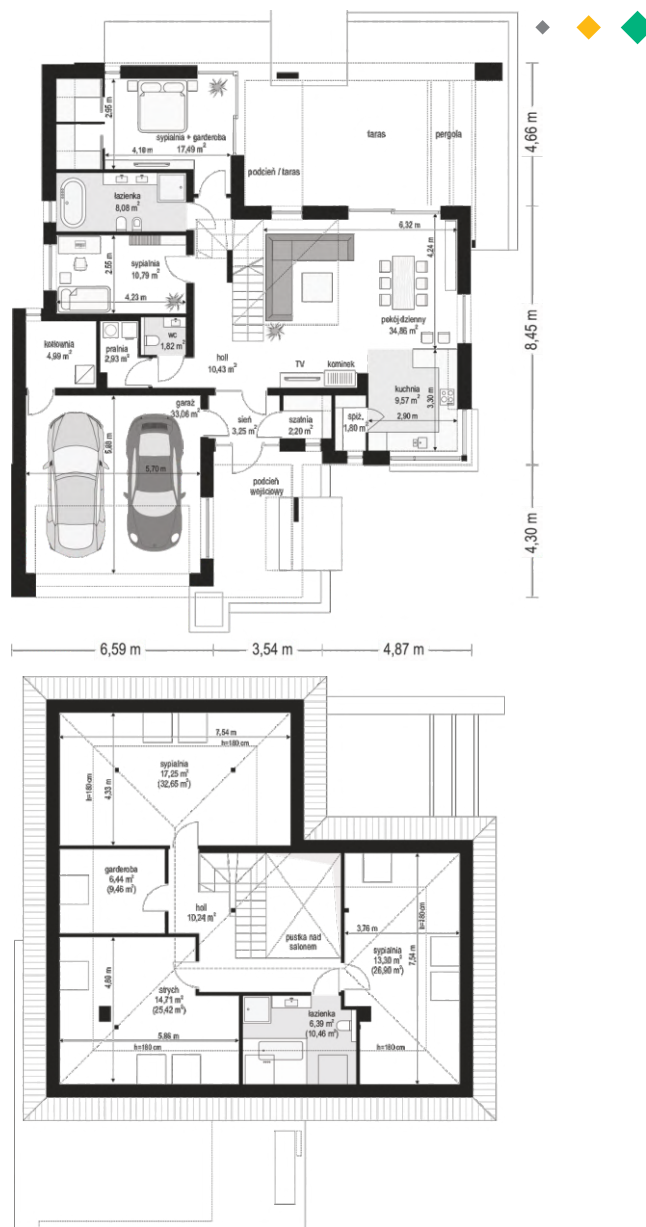
DMDDOMY
 ul. Dworkowa 51, 05-082 Stare Babice
 e-mail: biuro@dmddomy.pl
+48 736 54 54 54

Powierzchnia użytkowa **156,83 m²**
 Powierzchnia zabudowy **179,90 m²**
 Wysokość budynku **7,41 m (7,61 m)**
 Kąt nachylenia **35 stopni**
 Wymiary działki **22,00 x 25,41 m**



HIACYNT 3

Szczegóły finansowe **dostępne mailowo!**



OPIS:

Hiacynt 3 to parterowy dom z poddaszem użytkowym. Bryła domu przykryta jest wielospadowym dachem, z fragmentem płaskiego zadaszzenia nad garażem. Od strony ogrodu zaprojektowano częściowo osłonięty taras - patio, mieszczący się między ścianami budynku i zamykającą go żelbetową belką ze słupem i pergolą. Nowoczesna architektura domu podkreślona została bardzo ciekawymi detalami wykończeniowymi. Duże przeszklenia elewacji, biel ścian i fragmenty obłożone betonem architektonicznym i drewnem tworzą spójną kompozycyjnie całość.

MATERIAŁY:

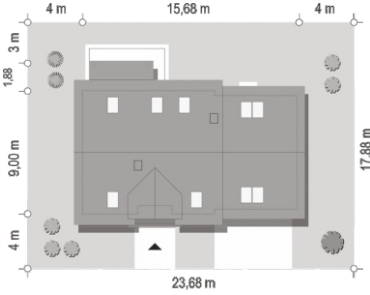
Fundamenty: betonowe ławy i ściany fundamentowe z bloczków betonowych
 Ściany zewnętrzne: ściany murowane – pustaki porotherm 25 + styropian
 Strop: monolityczny betonowy
 Elewacje: tynk cienkowarstwowy
 Pokrycie dachu: dachówka

DMD DOMY

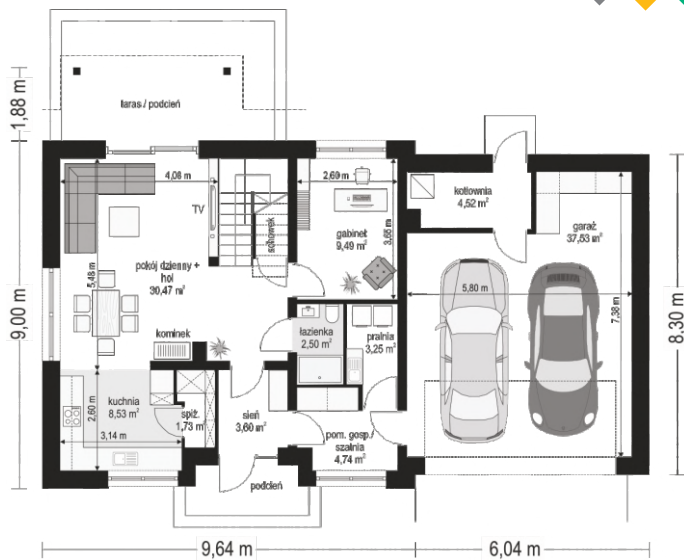
ul. Dworkowa 51, 05-082 Stare Babice

 e-mail: biuro@dmddomy.pl
 **+48 736 54 54 54**

Powierzchnia użytkowa **134,99 m²**
 Powierzchnia zabudowy **139,51 m²**
 Wysokość budynku **7,95 m (8,25 m)**
 Kąt nachylenia **40 stopni**
 Wymiary działki **23,68 x 17,88 m**



Szczegóły finansowe dostępne mailowo!

NARCYZ 2

OPIS:

Narcyz 2 to projekt z serii domów Narcyz. Ideą tej serii było uzyskanie prawdziwego domu - o takim kształcie i funkcji, które większość z nas automatycznie ma w głowie wyobrażając sobie dom. Domy takie jak Narcyz rysują nasze dzieci, takie domy są głęboko w naszej pamięci. Postanowiliśmy połączyć tradycyjną formę budynku z dwuspadowym dachem z rozwiązaniami funkcjonalno-materiałowymi, tak aby jego architektura była maksymalnie ponadczasowa, ładnie i godnie się starzała, a jednocześnie żeby nawiązywała do obecnie obowiązującej mody.

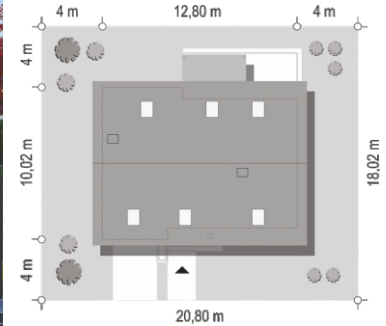
MATERIAŁY:

Fundamenty: betonowe łąwy i ściany fundamentowe z bloczków betonowych
 Ściany zewnętrzne: ściany murowane - pustaki gazobetonowe 24 cm + styropian
 Strop: teriva
 Elewacje: tynk cienkowarstwowy
 Pokrycie dachu: dachówka



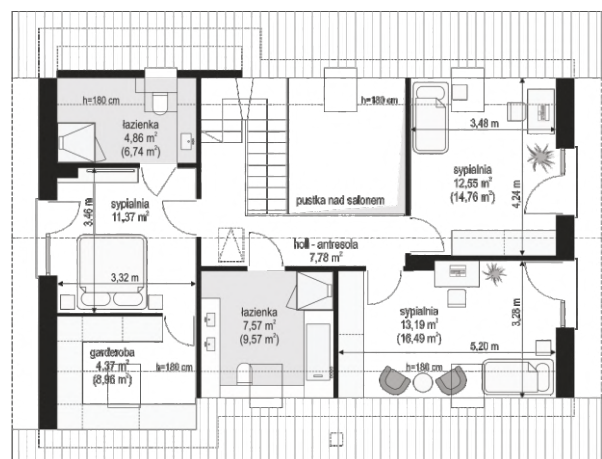
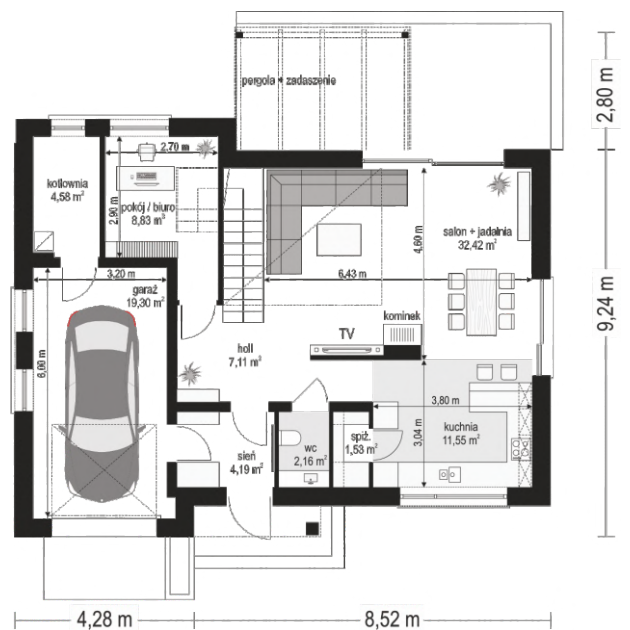
DMDDOMY
 ul. Dworkowa 51, 05-082 Stare Babice
 e-mail: biuro@dmddomy.pl
+48 736 54 54 54

Powierzchnia użytkowa **129,48 m²**
 Powierzchnia zabudowy **124,14 m²**
 Wysokość budynku **8,34 m (8,64 m)**
 Kąt nachylenia **42 stopnie**
 Wymiary działki **20,80 x 18,02 m**



ZEFIR

Szczegóły finansowe **dostępne mailowo!**



OPIS:
 Projekt domu Zefir jest to dom jednorodzinny parterowy z poddaszem użytkowym, przeznaczony dla 4-6 osobowej rodziny. Budynek zaprojektowano, wykorzystując maksymalnie prostą bryłę, przykrytą dwuspadowym dachem. Architektura domu tworzą kontrastujące ze sobą białe i grafitowe ściany, obramowane jest od góry grafitowym dachem i z dołu cokołem z ciemnej płytki klinkierowej. To nowoczesne, czyste i zarazem surowe połączenie kolorystyczne ocieplono ramami okien w kolorze drewna, oraz drewnianymi podbitkami dachu.

MATERIAŁY:
 Fundamenty: betonowe łąwy i ściany fundamentowe z bloczków betonowych
 Ściany zewnętrzne: ściany murowane - bloczki gazobetonowe + styropian
 Strop: monolityczny betonowy
 Elewacje: tynk cienkowarstwowy / płyta
 Pokrycie dachu: dachówka

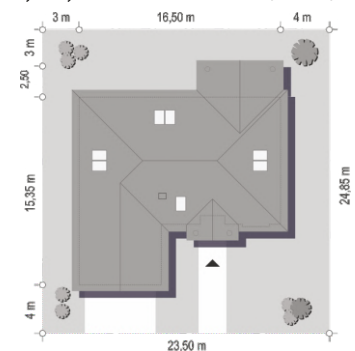
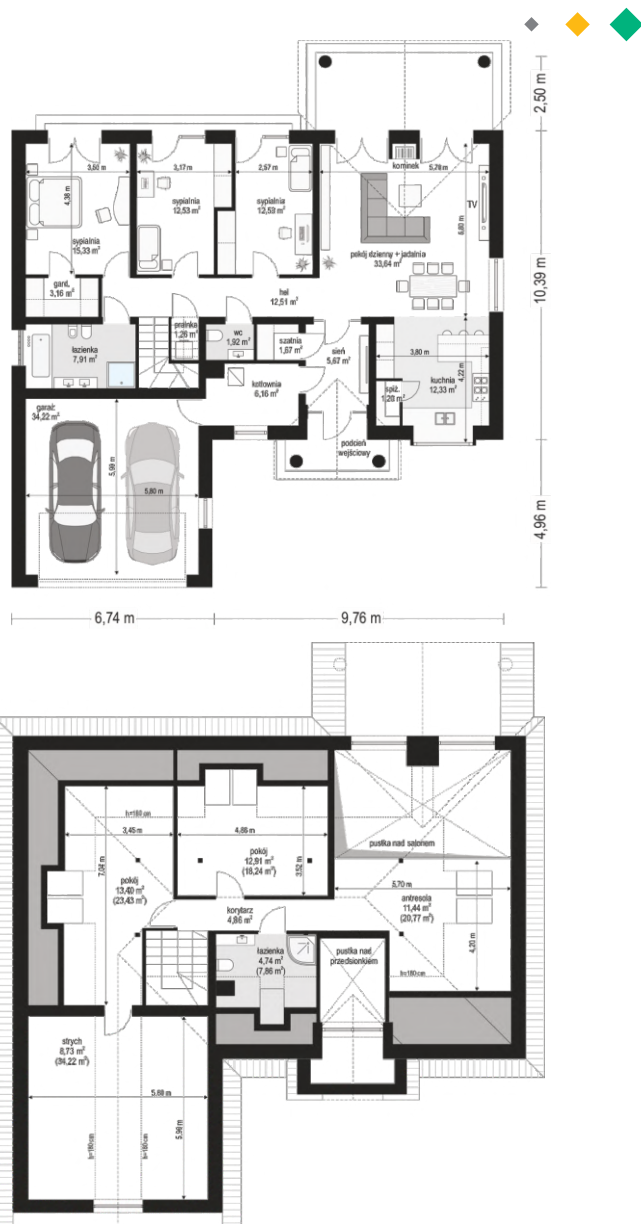
DMD DOMY

ul. Dworkowa 51, 05-082 Stare Babice

 e-mail: biuro@dmddomy.pl

+48 736 54 54 54

Powierzchnia użytkowa **121,67 m²**
 Powierzchnia zabudowy **203,91 m²**
 Wysokość budynku **7,31 m (7,61 m)**
 Kąt nachylenia **35 stopni**
 Wymiary działki **23,50 x 24,85 m**


 Szczegóły finansowe **dostępne mailowo!**
DOM NA PARKOWEJ 6

OPIS:

Dom na parkowej 6 to kolejny projekt z kolekcji Domów na Parkowej - tym razem większą wersję tego projektu. Dom jednorodzinny dla 3-6osobowej rodziny, parterowy, ze strychem, który można zaadaptować łatwo i wykorzystać na poddasze użytkowe. Budynek ma prostokątną bryłę, przykrytą czterospadowym dachem. Od strony elewacji frontowej dobudowany jest do niej stylowy garaż dwustanowiskowy.

MATERIAŁY:

Fundamenty: betonowe ławy i ściany fundamentowe z bloczków betonowych
 Ściany zewnętrzne: ściany murowane – pustaki porotherm 25 + styropian + tynk
 Strop: monolityczny żelbetonowy nad parterem
 Elewacje: tynk cienkowarstwowy
 Pokrycie dachu: dachówka