



Domy Nowoczesne Stodoły

Architektura Przyszłości

Zanurz się w elegancję i innowacyjność naszych domów w stylu stodoły, zaprojektowanych, by odpowiadać na potrzeby współczesnego mieszkania z akcentem na design i technologię.

Nowy Wymiar Domów

Z radością wprowadzamy naszą propozycję tworzenia wyrafinowanych domów, opierając się na sprawdzonych projektach, które doskonale odpowiadają na zróżnicowane potrzeby naszych klientów. Nasze projekty odzwierciedlają nowoczesną estetykę i zyskały uznanie za swoją funkcjonalność oraz imponujący design. Proponujemy domy w stylu "stodoła" takie jak:

• **Ekonomiczny 2** • **Sensowny 2** • **Wymarzony 9** • **Dom Na Praktycznej 2.**

Zapraszamy do odkrycia z nami świata nowoczesnego designu, gdzie najwyższa jakość łączy się z naszym bogatym doświadczeniem, by tworzyć wyjątkowe, niepowtarzalne przestrzenie życiowe. Działalność naszej firmy wykracza poza zwykłą budowę domów – kreujemy unikalne historie zapisane w betonie i drewnie. Od prostych i skromnych konstrukcji aż po ekskluzywne wille, każdy z naszych projektów jest świadectwem naszej pasji, zaangażowania i niezwykłego kunsztu.

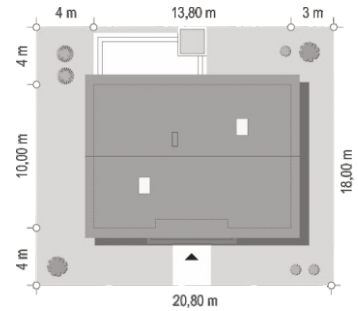
Naszym celem jest, aby każdy dom, który budujemy, był nie tylko miejscem do życia, ale także pełnym odzwierciedleniem osobistych marzeń i aspiracji naszych klientów. Dołącz do nas w tej podróży, gdzie dbałość o szczegół i najwyższa jakość są fundamentem naszej misji.





DMD DOMY
 ul. Dworkowa 51, 05-082 Stare Babice
 e-mail: biuro@dmddomy.pl
 **+48 736 54 54 54**

Powierzchnia użytkowa **100,28 m²**
 Powierzchnia zabudowy **134,96 m²**
 Wysokość budynku **6,99 m (7,37 m)**
 Kąt nachylenia **35 stopni**
 Wymiary działki **20,80 x 18,00 m**



EKONOMICZNY 2

Szczegóły finansowe **dostępne mailowo!**

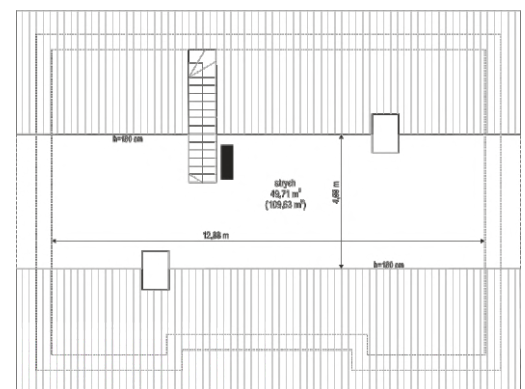


OPIS:

Ekonomiczny 2 jest propozycją niewielkiego parterowego domu jednorodzinnego dla 3-4 osób, zaprojektowanego na prostokątnym planie, przykrytego prostym dwuspadowym dachem, kryjącym strych do dowolnego wykorzystania. Budynek zawiera w sobie bardzo wygodne wnętrza, ze wszystkimi niezbędnymi wygodnymi pomieszczeniami na poziomie parteru, oraz z dodatkową dużą przestrzenią strychową, którą w bardzo łatwy sposób można adaptować na regularne poddasze użytkowe, z dwoma extra pokojami.

MATERIAŁY:

Fundamenty: betonowe ławy i ściany fundamentowe z bloczków betonowych
 Ściany zewnętrzne: ściany murowane - pustaki gazobetonowe 24 cm + styropian
 Strop: więzary prefabrykowane drewniane
 Elewacje: tynk cienkowarstwowy
 Pokrycie dachu: dachówka



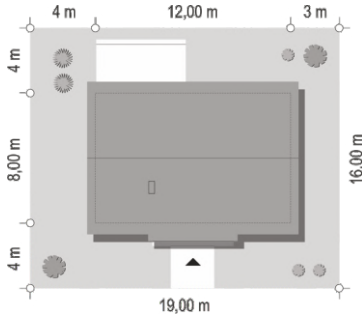
DMD DOMY

ul. Dworkowa 51, 05-082 Stare Babice

 e-mail: biuro@dmddomy.pl

+48 736 54 54 54

Powierzchnia użytkowa **71,18 m²**
 Powierzchnia zabudowy **96,00 m²**
 Wysokość budynku **5,56 m (5,81 m)**
 Kąt nachylenia **30 stopni**
 Wymiary działki **19,00 x 16,00 m**


 Szczegóły finansowe **dostępne mailowo!**
SENSOWNY 2

OPIS:

Sensowny 2 to niewielki dom jednorodzinny z bardzo funkcjonalnym wnętrzem. Jest to parterowy budynek przykryty dwuspadowym dachem. Symetria elewacji i właściwe proporcje oraz konsekwentna kolorystyka materiałów wykończeniowych tworzą bardzo miłą dla oka całość. Domek jest doskonałą propozycją dla rodziny z dziećmi budującej swój pierwszy dom lub dla par które mają już dorosłe dzieci i nie potrzebują wielkiego domu. To również dobry projekt dla osób budujących dom do celów letniskowych.

MATERIAŁY:

Fundamenty: betonowe łąwy i ściany fundamentowe z bloczków betonowych
 Ściany zewnętrzne: ściany murowane – pustaki gazobetonowe 24 cm + styropian
 Strop i konstrukcja dachu: więzary prefabrykowane drewniane
 Elewacje: tynk cienkowarstwowy
 Pokrycie dachu: dachówka

DMD DOMY

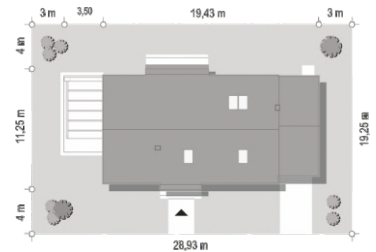
ul. Dworkowa 51, 05-082 Stare Babice

e-mail: biuro@dmddomy.pl

+48 736 54 54 54

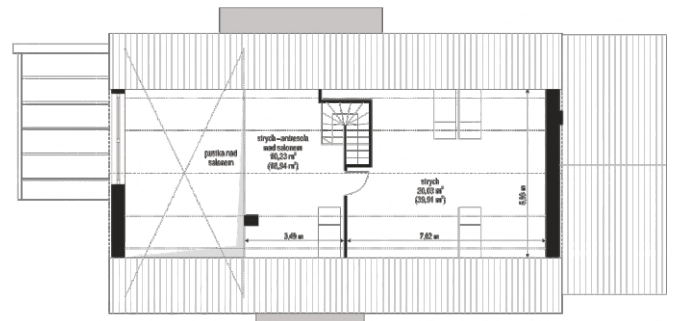
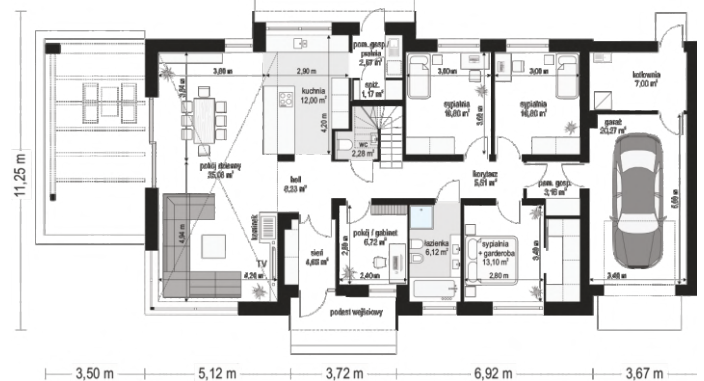


Powierzchnia użytkowa **118,51 m²**
 Powierzchnia zabudowy **193,49 m²**
 Wysokość budynku **6,72 m (7,02 m)**
 Kąt nachylenia **35 stopni**
 Wymiary działki **22,93 x 28,93 m**



WYMARZONY 9

Szczegóły finansowe **dostępne mailowo!**



OPIS:

Projekt domu Wymarzony 9 to projekt domu jednorodzinne parterowego ze strychem. Budynek został zaprojektowany w modnej stylistyce domu-stodoły. Przykryty został dwuspadowym dachem o kącie nachylenia 35 stopni. Bryła jest maksymalnie prosta, nowoczesna. Dostawione pudełkowe zadaszania domu zaprojektowane są z tytu i frontu. Dzięki temu, kryją wejście i wykusz w kuchni. W projekcie zastosowano ciekawe detale i materiały uatrakcyjnijające wygląd zewnętrzny. Dom jest nowoczesny, prosty, a zarazem elegancki i reprezentacyjny.

MATERIAŁY:

Fundamenty: betonowe ławy i ściany fundamentowe z bloczków betonowych
 Ściany zewnętrzne: ściany murowane - bloczki gazobetonowe 24 cm + styropian
 Strop: monolityczny betonowy
 Elewacje: płytki klinkierowe
 Pokrycie dachu: dachówka

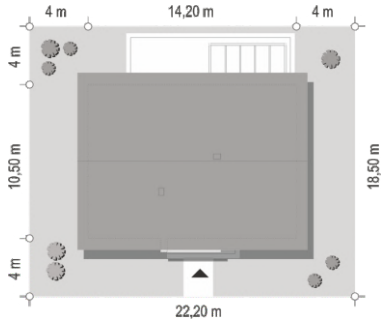


DMD DOMY

ul. Dworkowa 51, 05-082 Stare Babice
e-mail: biuro@dmddomy.pl

+48 736 54 54 54

Powierzchnia użytkowa **116,77 m²**
Powierzchnia zabudowy **152,91 m²**
Wysokość budynku **6,60 m (6,90 m)**
Kąt nachylenia **30 stopni**
Wymiary działki **22,20 x 18,50 m**



Szczegóły finansowe **dostępne mailowo!**

DOM NA PRAKTYCZNEJ 2



OPIS:

Projekt domu Dom na Praktycznej 2 to projekt parterowego domu jednorodzinnego z serii „Praktycznych”. Budynek zaprojektowano na planie prostokąta przykrytego łagodnym, dwuspadowym dachem przykrytym dachówką. Jest to dom dla 3-4 osobowej rodziny. Prosta i nowoczesna bryła budynku połączona jest z ciekawymi detalami. Dobrze dobrane materiały i ciekawa stylowa kolorystyka tworzą udane połączenie i tworzą ładny wygląd zewnętrzny. Budynek jest estetyczny i solidny. Patrząc na niego odczuwamy poczucie harmonii.

MATERIAŁY:

Fundamenty: betonowe łąwy i ściany fundamentowe z bloczków betonowych
Ściany zewnętrzne: ściany murowane - bloczki gazobetonowe 24 cm + styropian
Strop: więzary prefabrykowane z przestrzenią strychową
Elewacje: tynk cienkowarstwowy
Pokrycie dachu: dachówka