



# Domy typu Willa

Synonim Luksusu i Prywatności

*Odkryj ekskluzywny świat willi, gdzie luksus spotyka się z intymnością i spokojem, tworząc przestrzeń idealne do życia na najwyższym poziomie.*

# Luksus Willi Nowej Generacji

Odważnie łamiemy konwencje, proponując przystępne ceny, które są wynikiem naszego rozległego doświadczenia w kreowaniu innowacyjnych willi w sercu Warszawy i jej okolic. Jesteśmy dumni, że specjalizujemy się w budowie luksusowych rezydencji z nowatorskich projektów, prezentując takie perełki jak:

• Willa Floryda 2 • Dom Z Widokiem 3 • Willa Parkowa 7 • Willa Floryda 3.

*Zapraszamy Cię do odkrycia świata nowoczesnych projektów luksusowych willi, gdzie innowacja i doskonałość harmonijnie współgrają z naszym bogatym doświadczeniem, tworząc niezrównane przestrzenie życiowe spełniające oczekiwania najbardziej wymagających klientów. Nasza firma wykracza poza zwykłą budowę domów – jesteśmy twórcami unikatowych opowieści, które materializujemy w betonie i cegle. Każda willa, od minimalistycznych projektów po ekstrawaganckie rezydencje, jest destylacją naszej pasji, zaangażowania i artystycznego rzemiosła.*

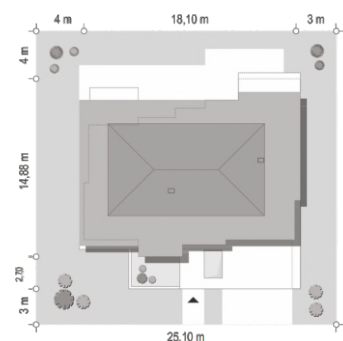
*Naszym celem jest, aby Twoja przyszła willa nie była tylko miejscem zamieszkania, ale autentycznym odzwierciedleniem Twoich marzeń i aspiracji. Przyłącz się do nas i odkryj przestrzeń, gdzie każdy detal jest przemyślany, a najwyższa jakość budownictwa jest fundamentem naszej działalności.*





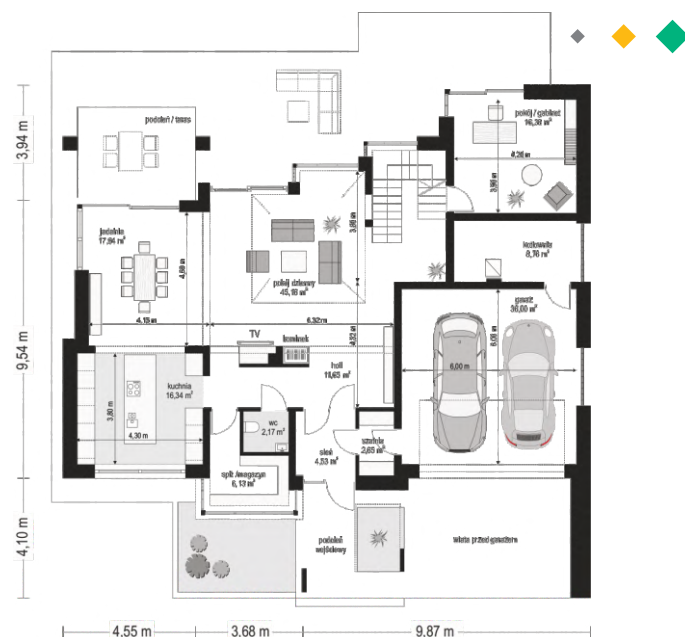
**DMD DOMY**  
 ul. Dworkowa 51, 05-082 Stare Babice  
 e-mail: [biuro@dmddomy.pl](mailto:biuro@dmddomy.pl)  
**+48 736 54 54 54**

Powierzchnia użytkowa **262,39 m<sup>2</sup>**  
 Powierzchnia zabudowy **265,76 m<sup>2</sup>**  
 Wysokość budynku **9,04 m (9,39 m)**  
 Kąt nachylenia **30 stopni + dach płaski**  
 Wymiary działki **25,10 x 24,58 m**



**WILLA FLORYDA 2**

Szczegóły finansowe **dostępne mailowo!**



**OPIS:**

Projekt domu Willa Floryda 2 to projekt domu jednorodzinnego piętrowego pokrytego dachem czterosпадowym. Projekt zapewnia komfortowe życie codzienne 6 użytkowników. Budynek składa się z parteru i jednego piętra. Dach, który dzięki głębokim gzymsom jest mało widoczny - nie dominuje tak nad modernistyczną nowoczesną bryłą. Wejście zostało mocno zaakcentowane szerokimi frontowymi drzwiami z naswietlaniem i masywną ścianą wykończoną kamieniem „unoszącą się” na dolnych sztybach na wysokości fundamentu.

**MATERIAŁY:**

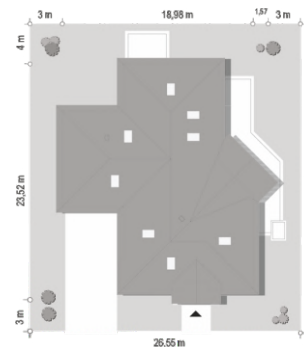
Fundamenty: betonowe łąwy i ściany fundamentowe z bloczków betonowych  
 Ściany zewnętrzne: ściany murowane - pustaki porotherm 25 + styropian  
 Strop: monolityczny żelbetonowy nad parterem i piętrem  
 Elewacje: tynk cienkowarstwowy na styropianie  
 Pokrycie dachu: blacha na rąbek





**DMD DOMY**  
 ul. Dworkowa 51, 05-082 Stare Babice  
 e-mail: [biuro@dmddomy.pl](mailto:biuro@dmddomy.pl)  
 **+48 736 54 54 54**

Powierzchnia użytkowa **206,69 m<sup>2</sup>**  
 Powierzchnia zabudowy **309,43 m<sup>2</sup>**  
 Wysokość budynku **6,35 m (6,65 m)**  
 Kąt nachylenia **30 stopni**  
 Wymiary działki **26,55 x 30,52 m**



**WILLA PARKOWA 7**

Szczegóły finansowe **dostępne mailowo!**



**OPIS:**  
 Willa Parkowa 7 jest kolejną wersją projektu z cieszącą się popularnością serii „Willi parkowych”, wariant zwężony, mieszczący się na węższej działce, o szerokości nieco powyżej 26 metrów. Budynek jest klasyczną podmiejską willą, swoim stylem nawiązujący do architektury dworskiej i rezydencyjnej. Dom jest parterowy, o dość rozbudowanym rzucie w kształcie litery „T”. Bryła Willi parkowej 7 przykryta jest wielospadowym dachem, z charakterystycznym pięknym zadaszeniem tarasu oraz ustawionym pod kątem 45 stopni.

**MATERIAŁY:**  
 Fundamenty: betonowe ławy i ściany fundamentowe z bloczków betonowych  
 Ściany zewnętrzne: ściany murowane – pustaki porotherm 25 + stropian  
 Strop: monolityczny betonowy  
 Elewacje: tynk cienkowarstwowy  
 Pokrycie dachu: dachówka

